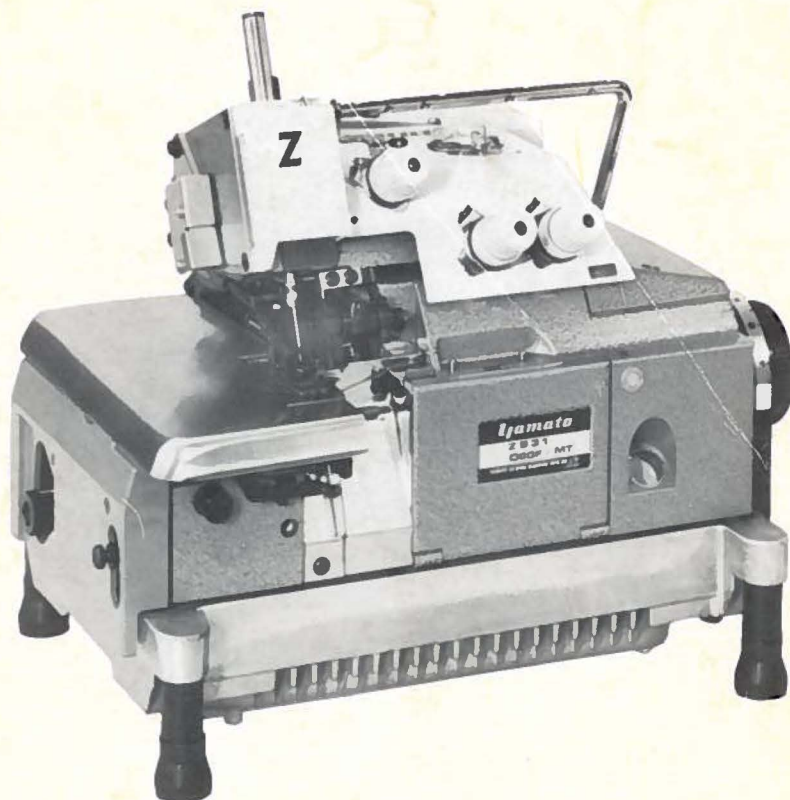


Jamato[®]

INDUSTRIAL SEWING MACHINE

ILLUSTRATED SPARE PARTS LIST FOR HIGH SPEED OVERLOCK MACHINE

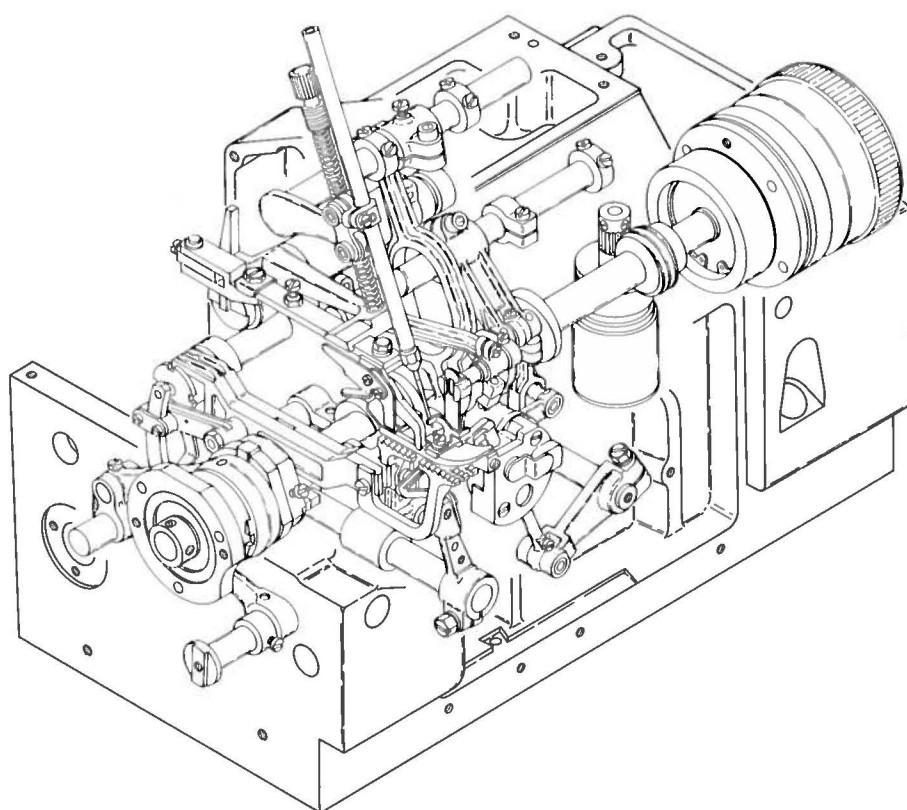


MODELS

Z831

Z832

Z833

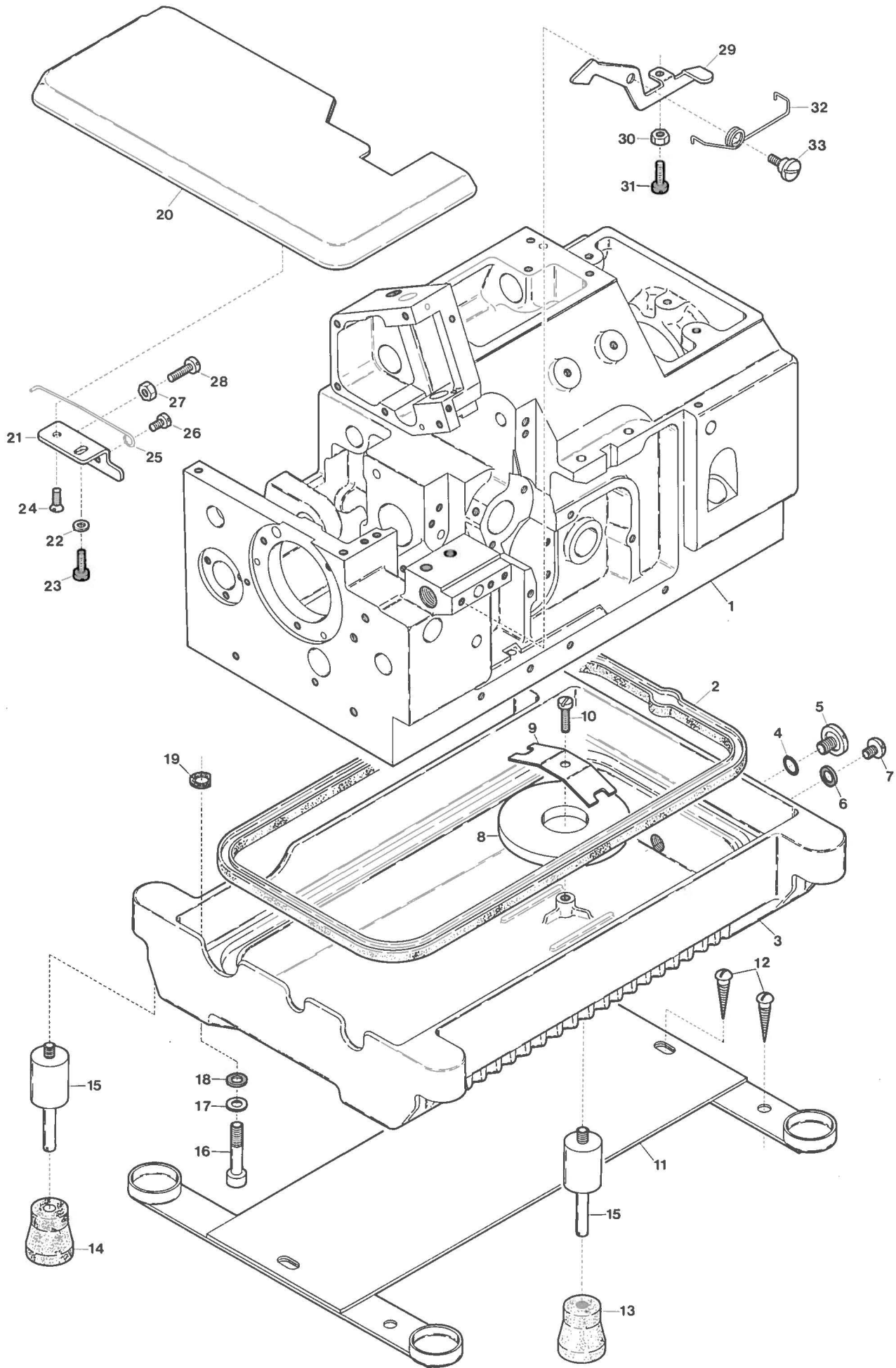


CONTENTS

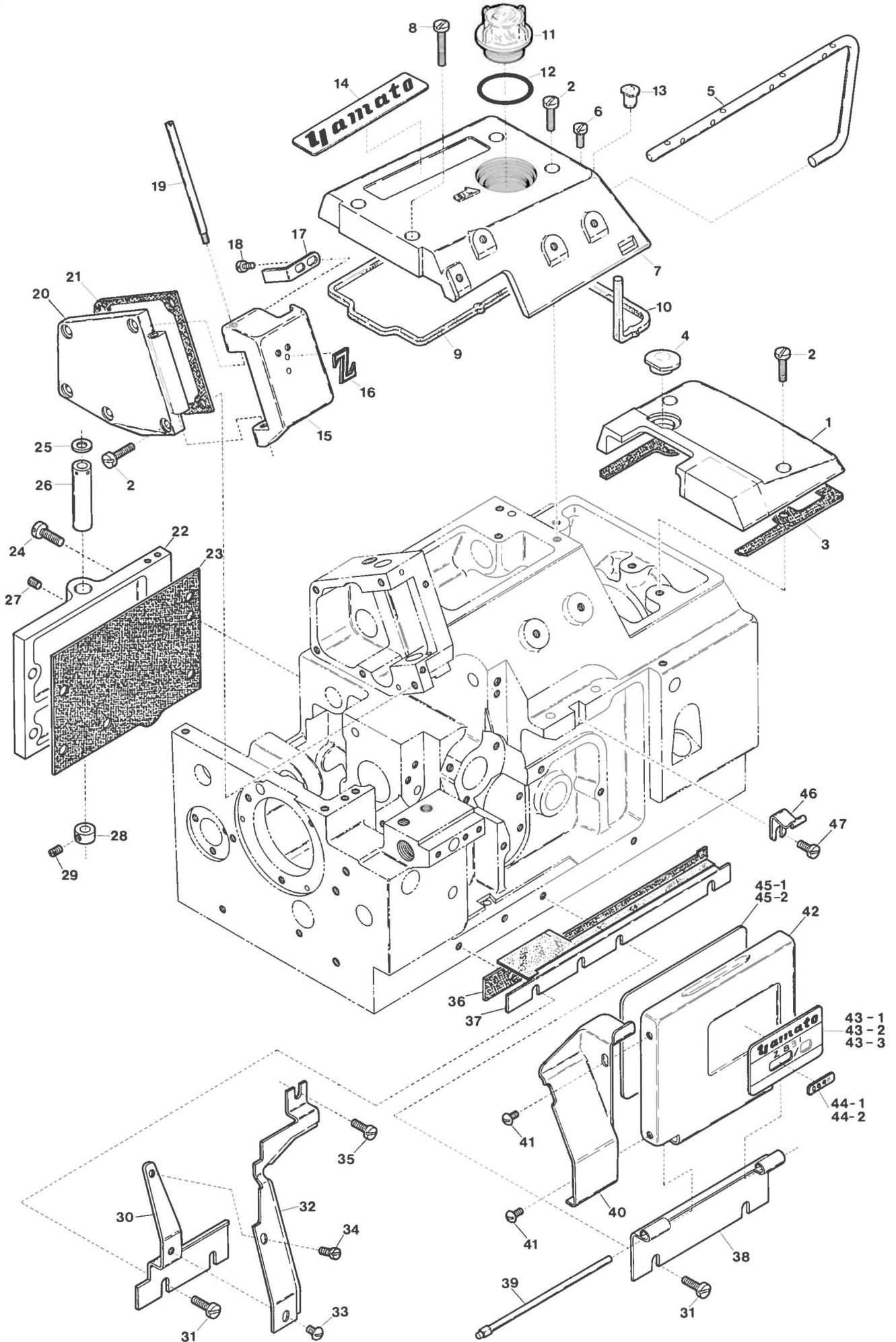
目次

MISCELLANEOUS COVERS (1)	カバー関係(1).....	1
MISCELLANEOUS COVERS (2)	カバー関係(2).....	2
MISCELLANEOUS COVERS (3)	カバー関係(3).....	3
MISCELLANEOUS THREAD EYELETS	糸道関係.....	4
MISCELLANEOUS BUSHINGS & CRANKSHAFT	主軸及びブッシュ関係.....	5
NEEDLE BAR DRIVING MECHANISM	針棒機構.....	6
KNIFE DRIVING MECHANISM	メス機構.....	7
PRESSER FOOT MECHANISM	押工機構.....	8
LOOPER DRIVING MECHANISM	ルーパ機構.....	9
FEED DRIVING CONTROL MECHANISM	前送り調節機構.....	10
FEED DRIVING MECHANISM	送り機構.....	11
LUBRICATING MECHANISM	給油機構.....	12
Z832, 833 EXCLUSIVE & EXTRA PARTS	特注部品及びサブクラス専用部品.....	13
ACCESSORIES	アクセサリ関係.....	14
INDEX	索引.....	15

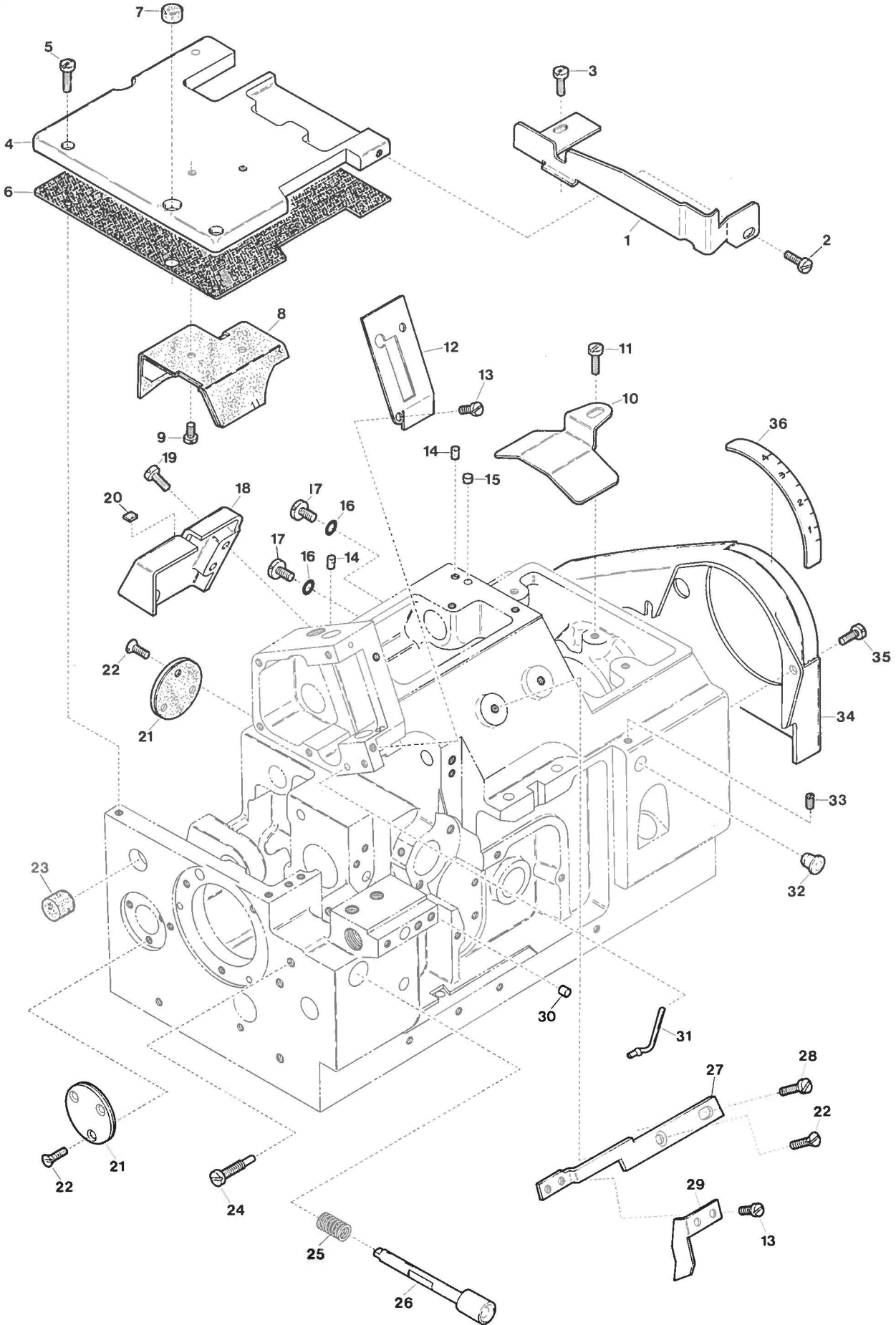
Illustration of this Parts Book is based on the Model Z831.
このパーツブックはZ831を基本にしてイラストを作成しております。



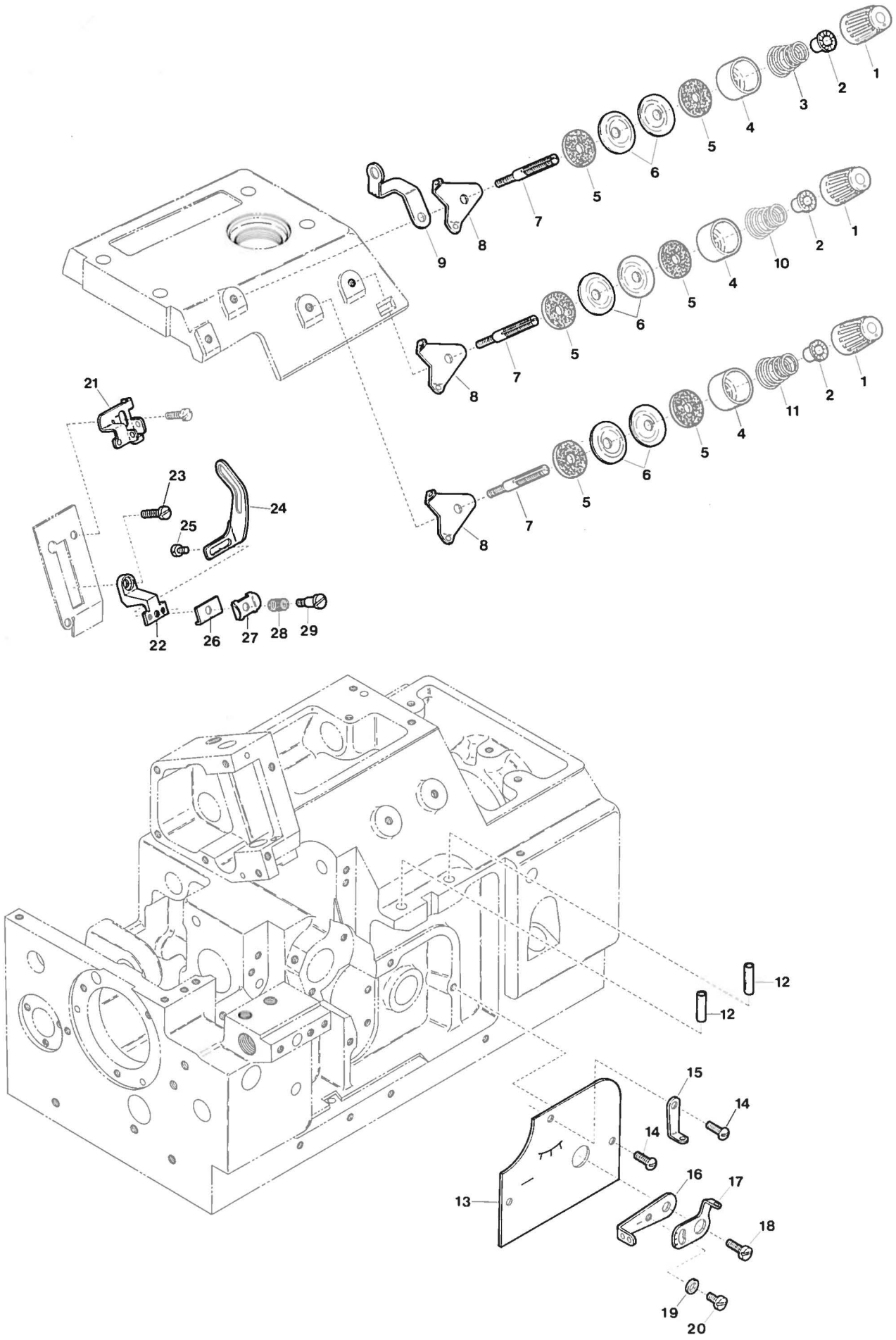
Ref. No.	Parts No.	Description	品名	Amt. Req.
1	36400	Machine Frame	フレーム	1
2	33209	Oil Reservoir Gasket	油受ケパッキン	1
3	34627	Oil Reservoir	油受ケ	1
4	32421	Drain Hole Seal for Inner	オリング	1
5	5076	Drain Hole Screw for Inner	油受ケ油抜キネジ(大)	1
6	567	Drain Hole Seal for Outer	パッキン	1
7	9852	Drain Hole Screw for Outer	油受ケ油抜キネジ(小)	1
8	35149	Oil Reservoir Magnet	油受ケマグネット	1
9	35150	Oil Reservoir Magnet Holder	油受ケマグネット押工	1
10	9150	Screw for 35150	油受ケマグネット押工止ネジ	1
11	33026	Rubber Cushion Holder Plate	ベースプレート	1
12	6910	Screw for 33026	ベースプレート止ネジ	4
13	33627	Rubber Cushion (Green-colored)	防振ゴム	1
14	32879	Rubber Cushion (Black-colored)	防振ゴム	3
15	34628	Adapter	アダプタ	4
16	5519	Screw for 34627	油受ケ止ネジ	4
17	563	Washer for 34627	ワッシャ	4
18	570	Seal for 34627	パッキン	4
19	317	Seal for 34627	パッキン	4
20	36424	Cloth Plate	クロスプレート	1
21	34507	Cloth Plate Latch Bracket	クロスプレートバネ掛け片	1
22	532	Washer for 34507	ワッシャ	1
23	4358	Screw for 34507	クロスプレートバネ掛け片止ネジ	1
24	9143	Screw for 34507	クロスプレートバネ掛け片止ネジ	1
25	34510	Cloth Plate Spring	クロスプレート戻シバネ	1
26	7006	Screw for 34510	クロスプレート戻シバネ止ネジ	1
27	335	Stopper Nut for 36424	クロスプレートストップナット	1
28	1170	Stopper Screw for 36424	クロスプレートストップバネジ	1
29	34508	Cloth Plate Latch	クロスプレートフック	1
30	322	Nut for 34508	ナット	1
31	1174	Screw for 34508	クロスプレートフック調節ネジ	1
32	34509	Cloth Plate Latch Spring	クロスプレートストップバネ	1
33	6066	Screw for 34508	クロスプレートフック止ネジ	1



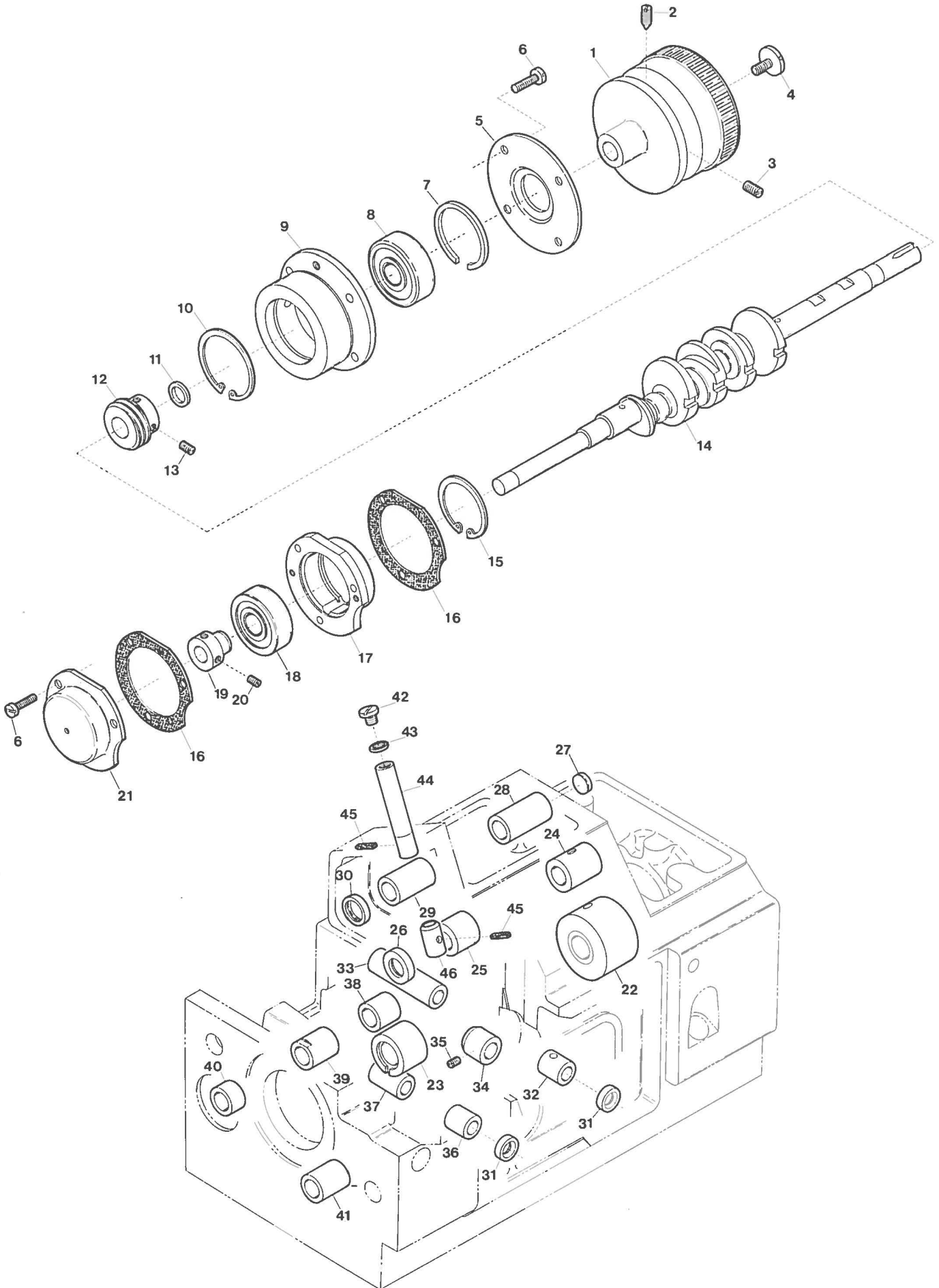
Ref. No.	Parts No.	Description	品名	Amt. Req.
1	36429	Top Cover (Right)	上カバー(右)	1
2	4445	Screw for 36429, 36333, 36240	止ネジ	9
3	36414	Top Cover Gasket (Right)	上カバーパッキン(右)	1
4	36336	Packing Piece	詰栓	1
5	32970	Thread Lead Bar	糸道棒	1
6	4435	Screw for 32970	糸道棒止ネジ	1
7	36333	Top Cover (Left)	上カバー(左)	1
8	9106	Screw for 36333	上カバー(左)止ネジ	2
9	36507	Top Cover Gasket (Left)	上カバーパッキン(左)	1
10	36334	Top Cover Gasket (Small)	上カバーパッキン(小)	1
11	20004	Oil Cap	オイルキャップ	1
12	20005	Oil Cap O-ring	オイルキャップOリング	1
13	36479	Packing Piece	詰栓	1
14	908	Brand Name Plate	銘板	1
15	36179	Needle Thread Cover	針糸カバー	1
16	976	"Z" Mark	Zマーク	1
17	32620	Needle Thread Cover Latch Spring	針糸カバーバネ	1
18	7006	Screw for 32620	針糸カバーバネ止ネジ	2
19	32622	Needle Thread Cover Pin	針糸カバーピン	1
20	36240	Side Cover	横カバー	1
21	32618	Side Cover Gasket	横カバーパッキン	1
22	36317	Cloth Plate Hinge	クロスプレートヒンジ	1
23	34639	Cloth Plate Hinge Gasket	クロスプレートヒンジパッキン	1
24	5089	Screw for 36317	クロスプレートヒンジ止ネジ	5
25	528	Washer for 36317	ワッシャー	1
26	34637	Cloth Plate Eccentric Bushing	クロスプレートエキセンブッシュ	1
27	7650	Screw for 34637	クロスプレートエキセンブッシュ止ネジ	1
28	34505	Cloth Plate Hinge Pin Collar	クロスプレートヒンジピンカラー	1
29	1459	Screw for 34505	クロスプレートヒンジピンカラー止ネジ	1
30	32640	Chip Guard Supporter	切屑落シ板取付板	1
31	4440	Screw for 32640, 36247	止ネジ	4
32	36417	Chip Guard (Fixed)	切屑落シ板(大)	1
33	1330	Screw for 36417	切屑落シ板(大)止ネジ	1
34	1222	Screw for 36417	切屑落シ板(大)止ネジ	1
35	1223	Screw for 36417	切屑落シ板(大)止ネジ	1
36	36387	Dust Fence Gasket	前カバー(下)パッキン	1
37	36389	Dust Fence	前カバー(下)	1
38	36240	Front Cover Hinge	前開キカバーヒンジ	1
39	32608	Front Cover Hinge Pin	前開キカバーヒンジピン	1
40	36202	Chip Guard (Openable)	切屑落シ板(小)	1
41	5131	Screw for 36202	切屑落シ板(小)止ネジ	2
42	36435	Front Cover	前開キカバー	1
43-1	18507	Model Plate (Z831)	型式板	1
43-2	18508	" " (Z832)	"	1
43-3	18509	" " (Z833)	"	1
44-1	20790	Gauge Indicate Plate (O8GF)	ゲージ記号板	1
44-2	20789	" " " (A8GF)	"	1
45-1	2500	Threading Chart (Z831)	糸通シ図	1
45-2	2501	" " (Z832, Z833)	"	1
46	32609	Front Cover Latch Spring	前開キカバーバネ	1
47	4358	Screw for 32609	前開キカバーバネ止ネジ	1



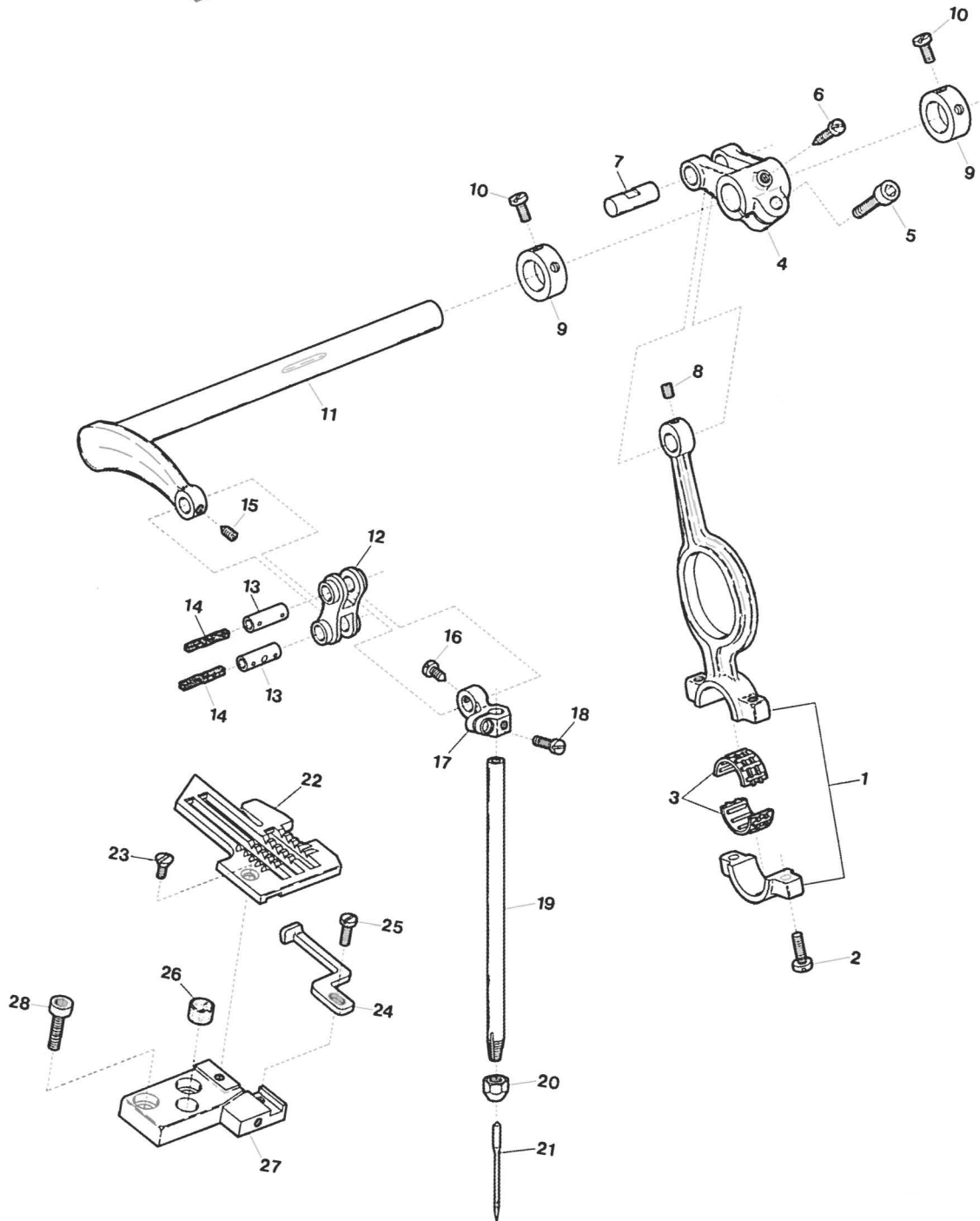
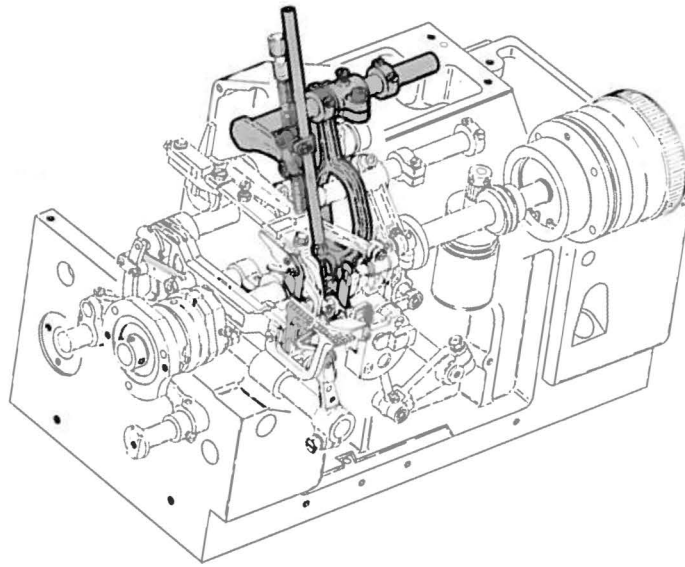
Ref. No.	Parts No.	Description	品名	Amt. Req.
1	36380	Fabric Guide	クロスプレート布案内	1
2	4353	Screw for 36380	クロスプレート布案内止ネジ	1
3	4441	Screw for 36380	クロスプレート布案内止ネジ	1
4	36337	Feed Mechanism Cover	送り台カバー	1
5	4437	Screw for 36337	送り台カバー止ネジ	2
6	34676	Feed Mechanism Cover Gasket	送り台カバーパッキン	1
7	32604	Cloth Plate Rubber Cushion	埋メ座	1
8	36340	Feed Dog Driving Connecting Rod Cover	送りロッドカバー	1
9	5036	Screw for 36340	送りロッドカバー止ネジ	2
10	32663	Worm Oil Shield	ウォームカバー	1
11	9853	Screw for 32663	ウォームカバー止ネジ	1
12	32572	Needle Bar Connecting Link Cover	針棒カバー	1
13	1223	Screw for 32572, 36486	止ネジ	4
14	930	Oil Seal Plug	詰栓	2
15	928	Oil Seal Plug	詰栓	1
16	20538	Seal Ring for 5078	Oリング	2
17	5078	Screw for Machine Frame	ベッドネジ蓋	2
18	36384	Foot Lifter Hinge Cover	後カバー	1
19	4440	Screw for 36384	後カバー止ネジ	2
20	36338	Release Lever Rubber Cushion	後カバークッション	1
21	33013	Feed Bar Driving Shaft End Cap	送り軸蓋	2
22	5345	Screw for 33013, 36481	止ネジ	7
23	33265	Seal Plug for Machine Frame	詰栓	1
24	5094	Screw for 36216	プッシュボタンガイドネジ	1
25	33131	Feed Dog Regulating Pushbutton Spring	プッシュボタンバネ	1
26	36216	Feed Dog Regulating Pushbutton	プッシュボタン	1
27	36481	Upper Loper Cover Supporter	上ルーパーカバー取付板	1
28	9604	Screw for 36481	上ルーパーカバー取付板止ネジ	1
29	36486	Upper Loper Cover	上ルーパーカバー	1
30	750	Packing Piece	詰栓	1
31	32429	Wire	鉄線	1
32	32612	Packing Piece	詰栓	1
33	3434	Screw for 32612	詰栓止ネジ	1
34	36514	Belt Cover	ベルトカバー	1
35	5089	Screw for 36514	ベルトカバー止ネジ	2
36	36426	Pulley Graduation Plate	プーリ目盛板	1



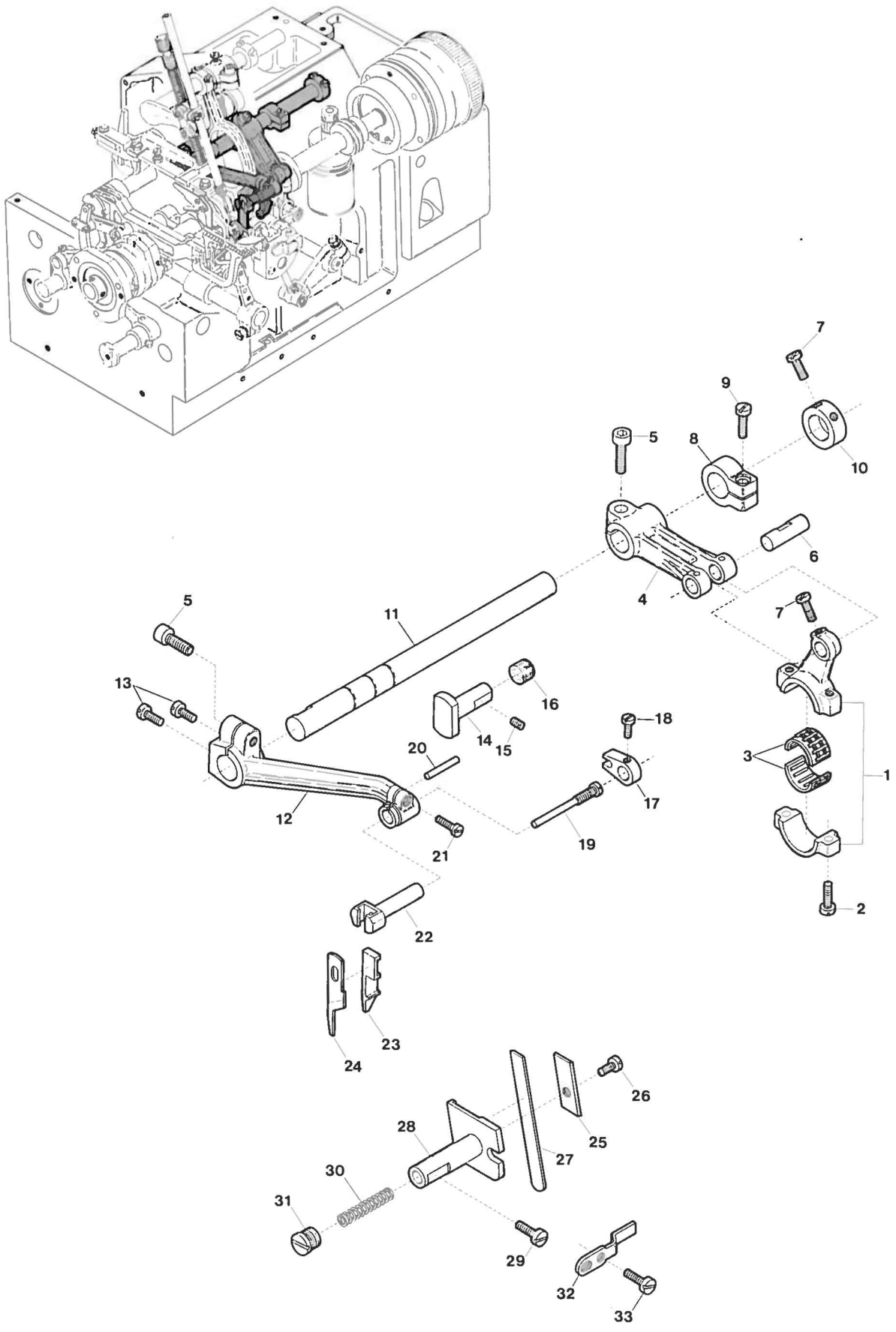
Ref. No.	Parts No.	Description	品名	Amt. Req.
1	20104	Thread Tension Spring Cap	糸調子バネキャップ(上)	3
2	33890	Tension Spring Bushing	糸調子ナット回り止メ	3
3	30255	Needle Thread Tension Spring	針糸調子バネ	1
4	20118	Thread Tension Spring Retainer	糸調子バネキャップ(下)	3
5	286	Felt for 31111	フェルト	6
6	31111	Tension Disc	糸調子皿	6
7	7904	Tension Post	糸調子棒	1
8	32962	Tension Disc Eyelet	調子台糸道	3
9	36390	Thread Lead Bar Stay	糸道棒振れ止メ	1
10	20102	Lower Looper Thread Tension Spring	下ルーバ糸調子バネ	1
11	32952	Upper Looper Thread Tension Spring	上ルーバ糸調子バネ	1
12	32963	Looper Thread Tube	糸道パイプ	2
13	36377	Looper Thread Eyelet Supporter	前カバー	1
14	1326	Screw for 36377	前カバー止ネジ	3
15	36533	Looper Thread Eyelet (Left)	ルーバ糸道(左)	1
16	36378	Looper Thread Pull-Off (Right)	ルーバ糸繰り(右)	1
17	36532	Looper Thread Eyelet (Right)	ルーバ糸道(右)	1
18	4440	Screw for 36378	ルーバ糸繰り(右)止ネジ	1
19	14	Washer for 36532	ワッシャー	1
20	1227	Screw for 36532	ルーバ糸道(右)止ネジ	1
21	36376	Needle Thread Eyelet	針糸道	1
22	36174	Needle Bar Thread Retainer Bracket	小調子台	1
23	5000	Screw for 36174	小調子台止ネジ	1
24	36420	Needle Thread Pull-Off	針糸繰り	1
25	1228	Screw for 36420	針糸繰り止ネジ	2
26	36175	Needle Bar Thread Retainer Plate Supporter	小調子板	1
27	32425	Needle Bar Thread Retainer Plate	小調子皿	1
28	32426	Needle Bar Thread Retainer Spring	小調子皿バネ	1
29	1092	Screw for 32425	小調子皿止ネジ	1



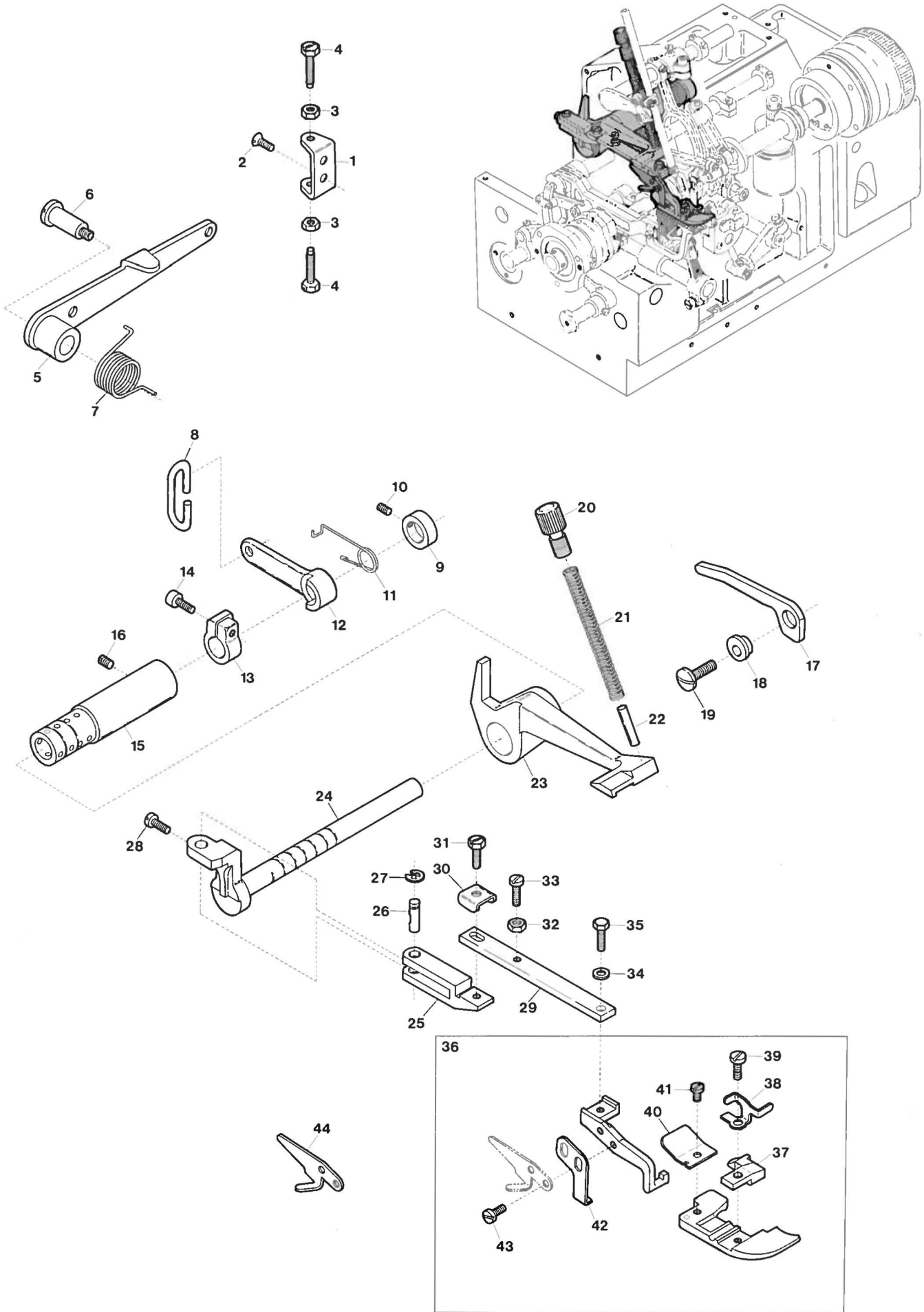
Ref. No.	Parts No.	Description	品名	Amt. Req.
1	36342	Pulley	プーリ	1
2	5006	Main Screw for 36342	プーリ決メネジ	1
3	9202	Sub-Screw for 36342	プーリ止ネジ	1
4	4402	Cap Screw for 36342	プーリ位置決メネジ	1
5	32817	Crankshaft Ball Bearing Housing Cap	大ブッシュ蓋	1
6	4441	Screw for 32817, 36363	止ネジ	7
7	32818	Crankshaft Ball Bearing Retaining Ring (Outer)	ボールベアリング押エ	1
8	32777	Crankshaft Ball Bearing	ボールベアリング	1
9	32775	Crankshaft Ball Bearing Housing	大ブッシュ	1
10	32778	Crankshaft Ball Bearing Retaining Ring (Inner)	ストップリング	1
11	32779	Crankshaft Ball Bearing Retaining Washer	ベアリング位置決メリング	1
12	32925	Oil Pump Driving Worm	ウォーム	1
13	7650	Screw for 32925	ウォーム止ネジ	2
14	36401	Crankshaft	クランクシャフト	1
15	36367	Crankshaft Ball Bearing (Small) Retaining Ring	ストップリング	1
16	36364	Crankshaft Ball Bearing (Small) Housing Gasket	端ブッシュパッキン	2
17	36362	Crankshaft Ball Bearing (Small) Housing	端ブッシュ	1
18	36365	Crankshaft Ball Bearing (Small)	ボールベアリング(小)	1
19	36366	Crankshaft Ball Bearing (Small) Holder	ボールベアリングホルダ	1
20	3638	Screw for 36366	ボールベアリングホルダ止ネジ	2
21	36363	Crankshaft Ball Bearing (Small) Housing Cap	端ブッシュ蓋	1
22	32681	Crankshaft Bushing (Inner)	中ブッシュ	1
23	32782	Crankshaft Bushing (Left)	小ブッシュ	1
24	32904	Upper Knife Driving Shaft Bushing (Right)	上メス軸ブッシュ(右)	1
25	32905	Upper Knife Driving Shaft Bushing (Left)	上メス軸ブッシュ(左)	1
26	32906	Upper Knife Driving Shaft Oil Seal	上メス軸オイルシール	1
27	32650	Needle Bar Driving Crank Bushing Plug	詰栓	1
28	32648	Needle Bar Driving Crank Bushing (Right)	針棒クランク軸ブッシュ(右)	1
29	32647	Needle Bar Driving Crank Bushing (Left)	針棒クランク軸ブッシュ(左)	1
30	32684	Needle Bar Driving Crank Oil Seal	針棒クランク軸オイルシール	1
31	30291	Looper Driving Shaft Oil Seal	ルーバ軸オイルシール	2
32	34518	Upper Looper Driving Shaft Bushing (Front)	上ルーバ軸(前)	1
33	32793	Upper Looper Driving Shaft Bushing (Rear)	上ルーバ軸(後)	1
34	32349	Upper Looper Bar Guide Bushing	ルーバ案内ブッシュ	1
35	1448	Screw for 32349	ルーバ案内ブッシュ止ネジ	1
36	30227	Lower Looper Driving Shaft Bushing (Front)	下ルーバ軸ブッシュ(前)	1
37	33055	Lower Looper Driving Shaft Bushing (Rear)	下ルーバ軸ブッシュ(後)	1
38	33101	Feed Bar Driving Shaft Bushing (Right)	送り軸ブッシュ(右)	1
39	34710	Feed Bar Driving Shaft Bushing (Middle)	送り軸ブッシュ(中)	1
40	33103	Feed Bar Driving Shaft Bushing (Left)	送り軸ブッシュ(左)	1
41	33119	Differential Feed Control Lever Shaft Bushing	調節レバー軸ブッシュ	1
42	3636	Cap Screw for 32532	針棒ブッシュ(上)蓋ネジ	1
43	526	Seal for 32532	パッキン	1
44	32532	Needle Bar Bushing (Upper)	針棒ブッシュ(上)	1
45	304	Oil Wick for 32532, 36403	油芯	2
46	36403	Needle Bar Bushing (Lower)	針棒ブッシュ(下)	1



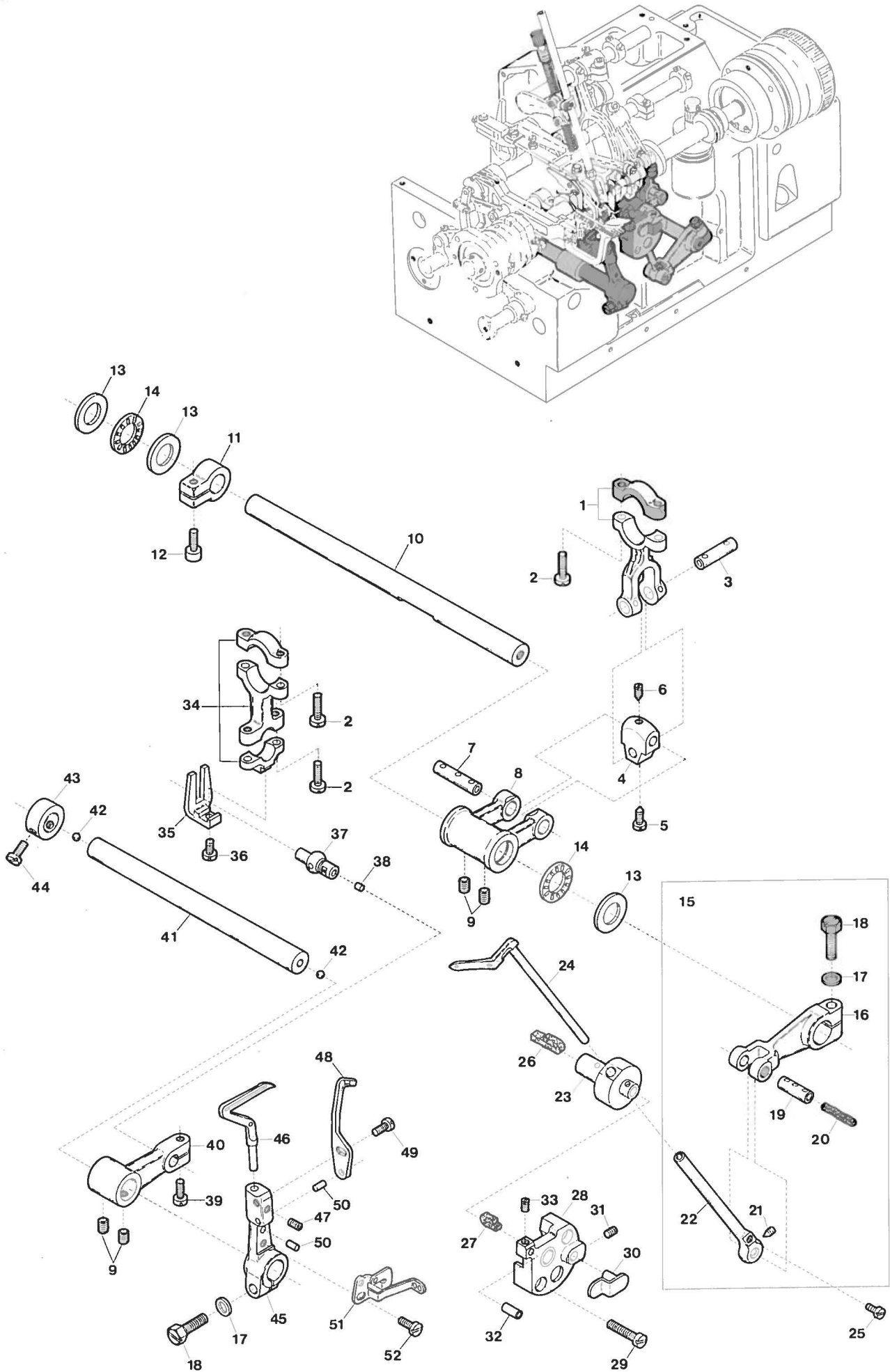
Ref. No.	Parts No.	Description	品名	Amt. Req.
1	36343	Needle Bar Connecting Rod	針棒クランクロッド	1
2	5071	Screw for 36343	針棒クランクロッド止ネジ	2
3	34405	Connecting Rod Roller Bearing	ニードルベアリング	1
4	36344	Needle Bar Driving Lever	針棒クランク軸腕	1
5	5520	Screw for 36344	針棒クランク軸腕止ネジ	1
6	9517	Screw for 36344	針棒クランク軸腕止ネジ	1
7	32921	Connecting Rod Pin	針棒クランクロッドピン	1
8	3638	Screw for 32921	針棒クランクロッドピン止ネジ	1
9	32646	Needle Bar Driving Crank Collar	針棒クランク軸カラー	2
10	9604	Screw for 32646	針棒クランク軸カラー止ネジ	4
11	36345	Needle Bar Driving Crank	針棒クランク軸	1
12	90321	Needle Bar Connecting Link	針棒リンク	1
13	90320	Needle Bar Connecting Link Pin	針棒リンクピン	2
14	278	Oil Wick for 90320	油芯	2
15	3313	Screw for 90320	針棒リンクピン止ネジ	1
16	4313	Screw for 90320	針棒リンクピン止ネジ	1
17	36346	Needle Bar Connecting Bracket	針棒抱キ	1
18	1186	Screw for 36346	針棒抱キ止ネジ	1
19	37122	Needle Bar	針棒	1
20	62	Needle Clamping Nut	針止メナット	1
21	—	Needle (System: DM×13)	針	1
22	36400	Stitch Plate (8)	針板	1
23	5401	Screw for 36400	針板止ネジ	1
24	36478	Needle Guard (Front)	針受ケ(前)	1
25	4404	Screw for 36478	針受ケ(前)止ネジ	1
26	32604	Cloth Plate Rubber Cushion	埋メ座(大)	1
27	32601	Stitch Plate Supporter	針板受ケ	1
28	6662	Screw for 32601	針板受ケ止ネジ	2



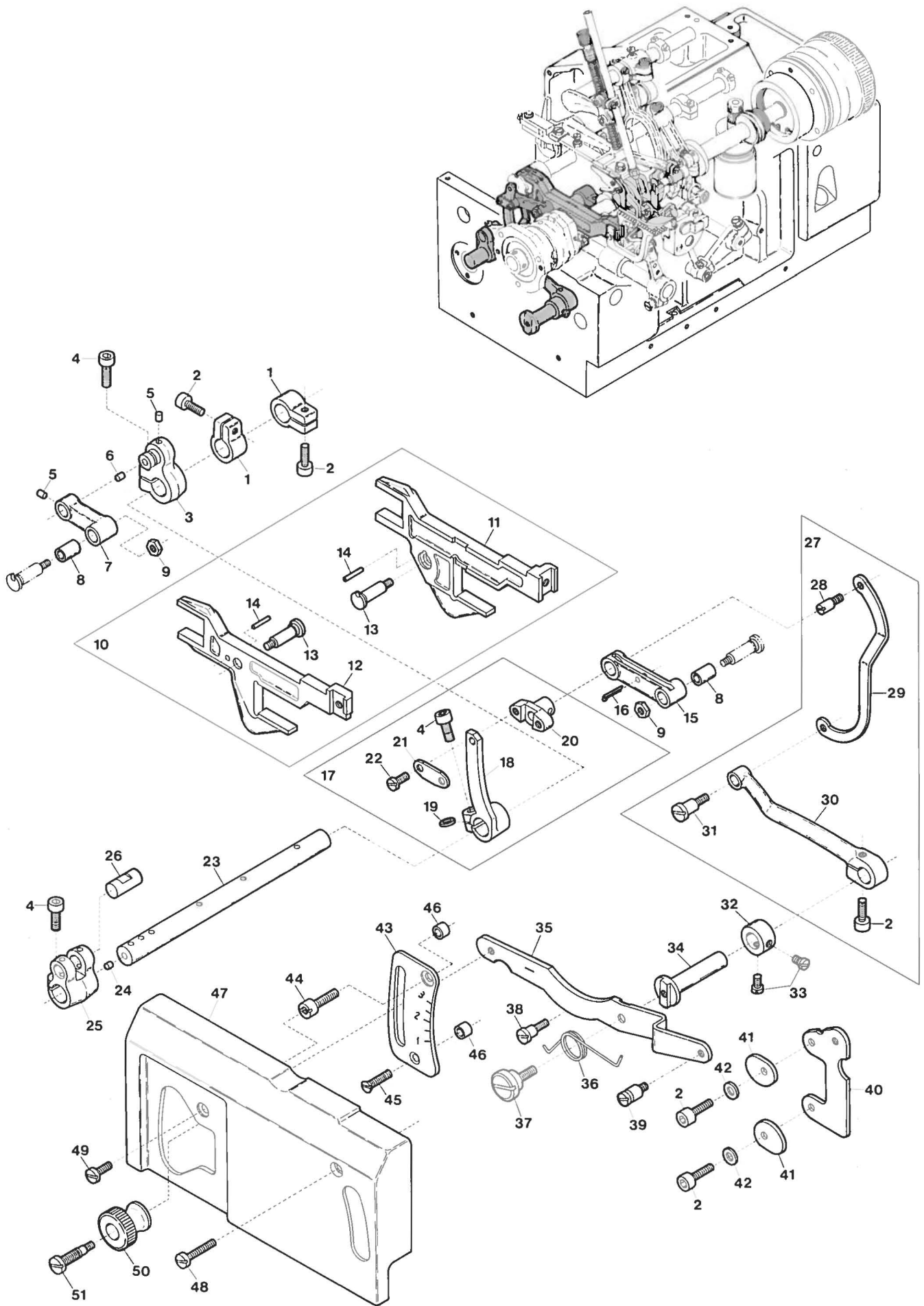
<i>Ref. No.</i>	<i>Parts No.</i>	<i>Description</i>	<i>品名</i>	<i>Amt. Req.</i>
1	32900	Upper Knife Driving Connecting Rod	上メスロッド	1
2	5071	Screw for 32900	上メスロッド止ネジ	2
3	34405	Connecting Rod Roller Bearing	ニードルベアリング	1
4	32902	Upper Knife Driving Lever	上メス軸腕	1
5	5520	Screw for 32902, 32910	止ネジ	2
6	32921	Upper Knife Driving Connecting Rod Pin	上メスロッドピン	1
7	9604	Screw for 32921, 32646	止ネジ	3
8	32920	Upper Knife Driving Collar (Left)	上メス軸カラー(左)	1
9	7311	Screw for 32920	上メス軸カラー(左)止ネジ	1
10	32646	Upper Knife Driving Collar (Right)	上メス軸カラー(右)	1
11	32903	Upper Knife Driving Shaft	上メス軸	1
12	32910	Upper Knife Driving Arm	上メス台	1
13	4437	Screw for 32910	上メス台止ネジ	2
14	32909	Upper Knife Driving Arm Guide	上メス台ガイド	1
15	3434	Screw for 32909	上メス台ガイド止ネジ	1
16	32519	Upper Knife Driving Arm Guide Plug	上メス台ガイド詰栓	1
17	32912	Upper Knife Holder Guide	上メス案内	1
18	7616	Screw for 32912	上メス案内止ネジ	1
19	5508	Screw for 36415	上メス止ネジ	1
20	723	Guide Pin for 32912	上メス案内ピン	1
21	1174	Screw for 32911	上メス抱キ止ネジ	1
22	32911	Upper Knife Holder	上メス抱キ	1
23	32556	Upper Knife Clamp	上メス押工	1
24	36415	Upper Knife	上メス	1
25	35284	Lower Knife Clamp	下メス押工	1
26	4353	Screw for 35284	下メス押工止ネジ	1
27	35285	Lower Knife	下メス	1
28	36416	Lower Knife Holder	下メス台	1
29	4591	Screw for 36416	下メス台止ネジ	1
30	32490	Lower Knife Holder Spring	下メスバネ	1
31	5074	Screw for 32490	下メスバネ止ネジ	1
32	32488	Lower Knife Holder Locking Plate	下メス台回り止メ	1
33	4440	Screw for 32488	下メス台回り止メ止ネジ	2



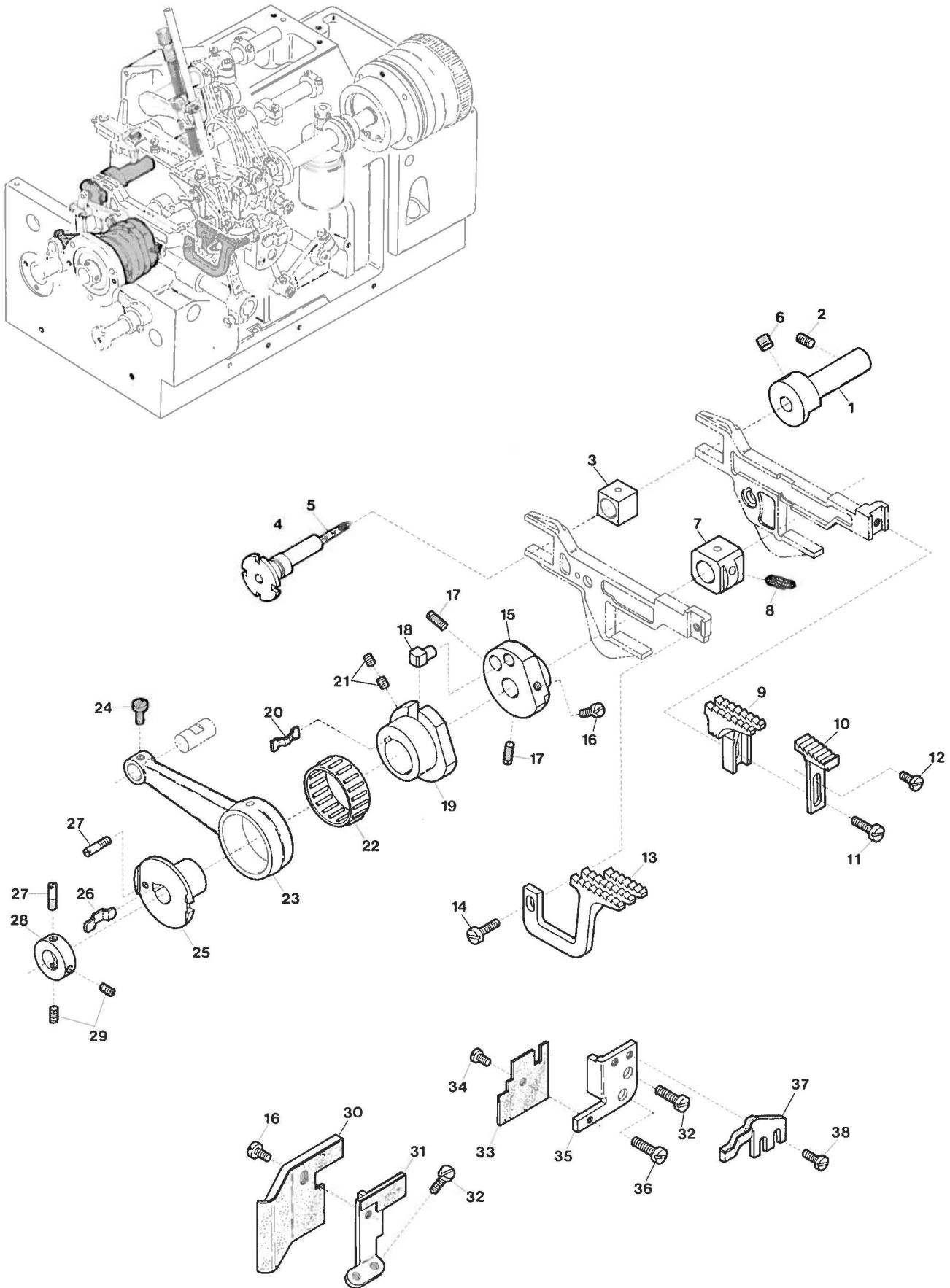
Ref. No.	Parts No.	Description	品名	Amt. Req.
1	36232	Foot Lifter Lever Stopper	押工揚ゲストップバ	1
2	9127	Screw for 36232	押工揚ゲストップバ止ネジ	2
3	334	Nut for 36230	調節ナット	2
4	5505	Adjusting Screw for 36230	押工揚ゲレバー調節ネジ	2
5	36230	Foot Lifter Lever	押工揚ゲレバー	1
6	6000	Screw for 36230	押工揚ゲレバー止ネジ	1
7	33746	Foot Lifter Lever Spring	押工揚ゲレバーバネ	1
8	32714	Foot Lifter Lever Connecting Link	押工軸レバー連結桿	1
9	32719	Foot Lifter Collar (Small)	押工軸レバーカラー(小)	1
10	1459	Screw for 32719	押工軸レバーカラー(小)止ネジ	1
11	32729	Foot Lifter Intermediate Lever Spring	押工軸レバーバネ	1
12	36231	Foot Lifter Intermediate Lever	押工軸レバー	1
13	32718	Foot Lifter Latch Collar	押工軸レバーカラー	1
14	5550	Screw for 32718	押工軸レバーカラー止ネジ	1
15	36381	Foot Lifter Lever Shaft Bushing	押工軸ブッシュ	1
16	2022	Screw for 36381	押工軸ブッシュ止ネジ	1
17	32727	Presser Foot Release Lever	手揚ゲ	1
18	32420	Presser Foot Release Lever Bushing	手揚ゲブッシュ	1
19	4635	Screw for 32420	手揚ゲブッシュ止ネジ	1
20	6401	Adjusting Screw for 36571	押工バネ調節ネジ	1
21	36571	Presser Spring	押工バネ	1
22	32543	Presser Spring Guide Pin	押工バネピン	1
23	36348	Presser Foot Positioning Arm	押工位置決めレバー	1
24	36347	Foot Lifter Lever Shaft	押工軸	1
25	32724	Foot Carrier Hinge	押工台	1
26	32723	Foot Lifter Hinge Pin	押工ヒンジピン	1
27	33024	Foot Lifter Hinge Pin Retaining Ring	ストップリング	1
28	1186	Screw for 32723	押工ヒンジピン止ネジ	1
29	32725	Foot Carrier	押工取付板	1
30	32728	Foot Carrier Washer	押工台ワッシャ	1
31	5541	Screw for 32725	押工取付板止ネジ	1
32	335	Nut for 1170	ナット	1
33	1170	Stopper Screw for 36477	押工揚ゲストップバネジ	1
34	538	Washer for 36477	ワッシャ	1
35	5509	Screw for 36477	押工(組)止ネジ	1
36	36477	Presser Foot, Complete Set (8)	押工(組)	1
37	36441	Presser Foot Stitch Tongue	爪	1
38	33745	Presser Foot Hinge Spring	押工ヒンジバネ	1
39	5036	Screw for 33745	押工ヒンジバネ止ネジ	1
40	32746	Presser Foot Chain Shield	空系押工	1
41	1230	Screw for 32746	空系押工止ネジ	1
42	36407	Presser Foot Half-Stay	半固定片	1
43	4404	Screw for 36407	半固定片止ネジ	2
44	32706	Chain Cutter	チェーンカッター	1



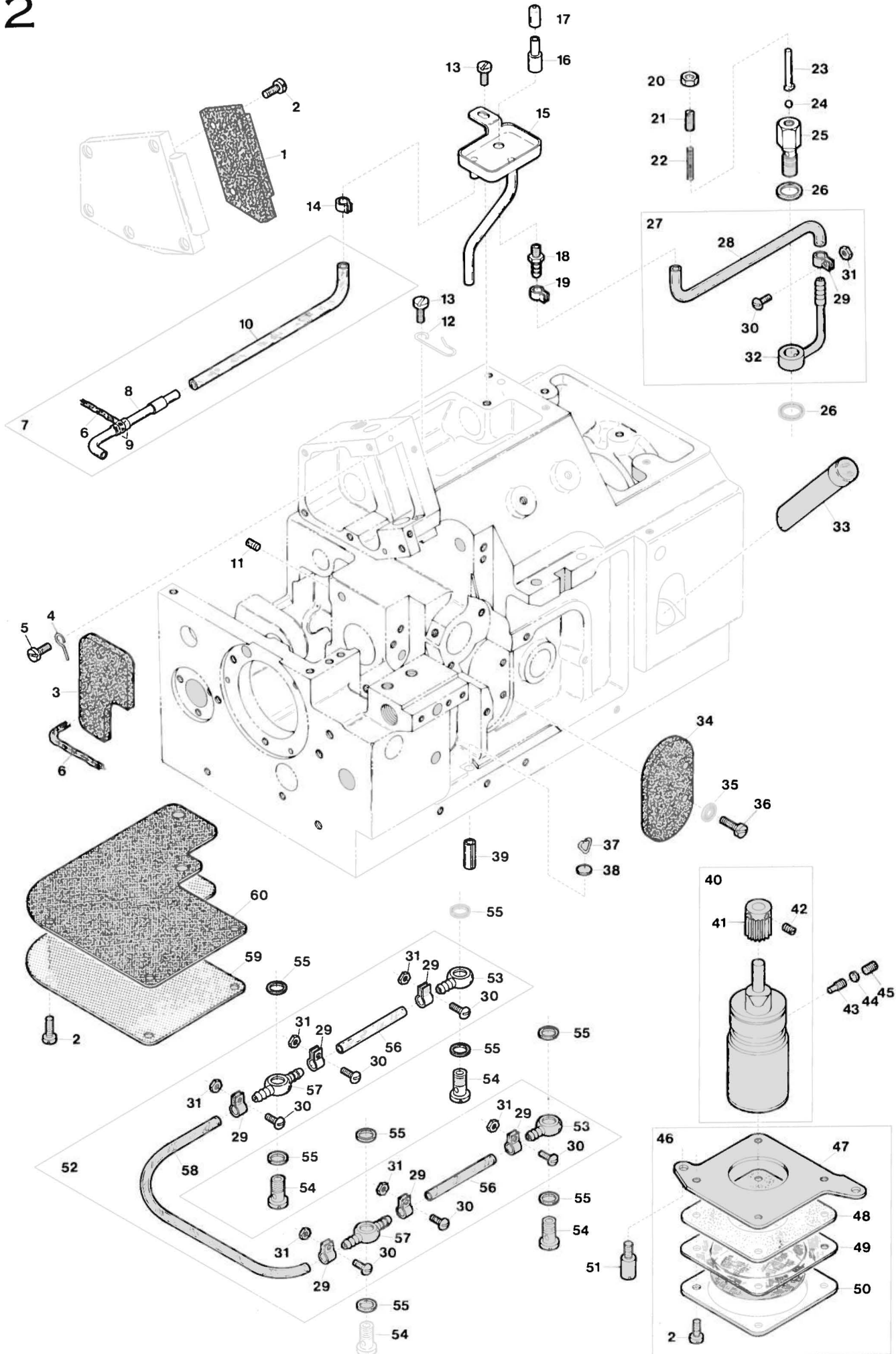
Ref. No.	Parts No.	Description	品名	Amt. Req.
1	33626	Looper Driving Lever Connecting Rod	ルーパロッド	1
2	5071	Screw for 33626, 33633	ルーパロッド止ネジ	6
3	32784	Looper Driving Lever Link Pin (Short)	ルーパリンクピン(短)	1
4	32785	Looper Driving Lever Link	ルーパリンク	1
5	9506	Screw for 32784	ルーパリンクピン(短)止ネジ	1
6	3404	Screw for 32786	ルーパリンクピン(長)止ネジ	1
7	32786	Looper Driving Lever Link Pin (Long)	ルーパリンクピン(長)	1
8	34935	Upper Looper Driving Lever	ルーパ軸腕	1
9	3635	Screw for 34935, 34902	止ネジ	4
10	33805	Upper Looper Driving Shaft	上ルーパ軸	1
11	32792	Upper Looper Driving Shaft Collar	上ルーパ軸カラー	1
12	5550	Screw for 32792	上ルーパ軸カラー止ネジ	1
13	32848	Upper Looper Driving Shaft Thrust Washer	スラストプレート	3
14	32849	Upper Looper Driving Shaft Thrust Roller	スラストコロ	2
15	36430	Upper Looper Bar Driving Arm, Complete Set	上ルーパクランク(組)	1
16	36379	Upper Looper Bar Driving Arm	上ルーパクランク	1
17	520	Washer for 36379, 36353	ワッシャ	2
18	5500	Screw for 36379, 36353	止ネジ	2
19	32799	Upper Looper Bar Driving Arm Pin	ルーパリンクピン	1
20	278	Oil Wick for 32799	油芯	1
21	3313	Screw for 32799	ルーパリンクピン止ネジ	1
22	34105	Upper Looper Bar	ルーパ棒	1
23	36409	Upper Looper Bar Guide	ルーパ案内	1
24	36434	Upper Looper	上ルーパ	1
25	7302	Screw for 36434	上ルーパ止ネジ	1
26	304	Oil Wick for 36409	油芯	1
27	325	Oil Wick for 36409	油芯	1
28	36350	Upper Looper Bar Guide Retainer	ルーパ案内蓋	1
29	5004	Screw for 36350	ルーパ案内蓋止ネジ	2
30	36218	Upper Looper Bar Guide Stopper	ルーパ案内押シ	1
31	9526	Screw for 36218	ルーパ案内押シ止ネジ	1
32	32961	Looper Thread Tube	糸道パイプ	1
33	1892	Screw for 32961	糸道パイプ止ネジ	1
34	33633	Lower Looper Driving Lever Connecting Rod	下ルーパロッド	1
35	33057	Ball Joint Guide Fork	振レ止メ	1
36	4440	Screw for 33057	振レ止メ止ネジ	1
37	30305	Ball Stud	球	1
38	720	Plug for 30305	球詰栓	1
39	4437	Screw for 30305	球止ネジ	1
40	34902	Lower Looper Driving Lever	下ルーパ軸腕	1
41	34557	Lower Looper Driving Shaft	下ルーパ軸	1
42	625	Plug for 34557	詰栓	2
43	30228	Lower Looper Driving Shaft Collar	下ルーパ軸カラー	1
44	9604	Screw for 30228	下ルーパ軸カラー止ネジ	2
45	36353	Lower Looper Holder Arm	下ルーパ台	1
46	36411	Lower Looper	下ルーパ	1
47	3638	Screw for 36411	下ルーパ止ネジ	1
48	36418	Needle Guard (Rear)	針受ケ(後)	1
49	5036	Screw for 36418	針受ケ(後)止ネジ	1
50	687	Positioning Pin for 36418, 36395	位置決メピン	2
51	36395	Looper Thread Pull-off (Left)	ルーパ糸繰り(左)	1
52	5000	Screw for 36395	ルーパ糸繰り(左)止ネジ	1



Ref. No.	Parts No.	Description	品名	Amt. Req.
1	33104	Feed Bar Driving Shaft Collar	送り軸カラー	2
2	5550	Screw for 33104, 33120, 36219	止ネジ	5
3	36356	Main Feed Bar Driving Lever	後送りレバー	1
4	5520	Screw for 36356, 36291, 36357	止ネジ	3
5	730	Plug for 36356, 33095	詰栓	2
6	720	Plug for 36356	詰栓	1
7	33095	Main Feed Bar Driving Connection	後送りリンク	1
8	33098	Feed Bar Driving Connection Bushing	後送りリンクブッシュ	2
9	451	Nut for 33099	ナット	2
10	33667	Feed Bar, Complete Set	送り台(組)	1
11	33643	Main Feed Bar	後送り台	1
12	33642	Differential Feed Bar	前送り台	1
13	33099	Feed Bar Driving Stud	送りリンクピン	2
14	687	Pin for Feed Bar Driving Stud	送りリンクピンノックピン	2
15	33094	Differential Feed Bar Driving Connection	前送りリンク	1
16	755	Pin for Oil Wick	油芯止メピン	1
17	36294	Differential Feed Rocker, Complete Set	前送り調節器(組)	1
18	36291	Differential Feed Rocker	前送り調節器	1
19	567	Washer for 36291	ワッシャ	1
20	36292	Differential Feed Regulating Slide Pin	スライダ	1
21	36293	Differential Feed Regulating Slide Pin Cap	スライダ蓋	1
22	8145	Screw for 36293	スライダ蓋止ネジ	2
23	33100	Feed Bar Driving Shaft	送り軸	1
24	750	Plug for 33100	詰栓	1
25	36357	Feed Bar Driving Shaft Lever	送り軸腕	1
26	33683	Feed Bar Connecting Rod Pin	送りロッドピン	1
27	33612	Differential Feed Control Inner Lever, Complete Set	前送り調節中レバー(組)	1
28	5512	Screw for 33121	前送り調節リンク止ネジ	1
29	33121	Differential Feed Control Link	前送り調節リンク	1
30	33120	Differential Feed Control Inner Lever	前送り調節中レバー	1
31	5510	Screw for 33120	前送り調節中レバー止ネジ	1
32	30228	Differential Feed Control Lever Shaft Collar	送り調節中レバー軸カラー	1
33	9604	Screw for 30228	送り調節中レバー軸カラー止ネジ	2
34	33118	Differential Feed Control Lever Shaft	送り調節中レバー軸	1
35	36368	Differential Feed Control Lever	送り調節外レバー	1
36	33133	Differential Feed Control Lever Spring	調節レバーバネ	1
37	5514	Screw for 33133	調節レバーバネ止ネジ	1
38	3406	Screw for 33133	調節レバーバネ掛ケネジ	1
39	36226	Chain Hook	チェーンフック	1
40	36219	Side Cover Supporter	横カバー取付板	1
41	36225	Differential Feed Control Lever Stopper	送りストップパ	2
42	538	Washer for 36225	ワッシャ	2
43	36369	Differential Feed Graduation	送り目盛板	1
44	5527	Screw for 36369	送り目盛板止ネジ	1
45	1733	Screw for 36369	送り目盛板止ネジ	1
46	494	Spacer for 36369	送り目盛板スペーサ	2
47	36221	Side Cover	横カバー	1
48	5004	Screw for 36221	横カバー止ネジ	1
49	1202	Screw for 36221	横カバー止ネジ	1
50	212	Adjusting Nut for 36368	前送り調節外レバー調節ナット	1
51	5511	Adjusting Screw for 36368	前送り調節外レバー調節ネジ	1

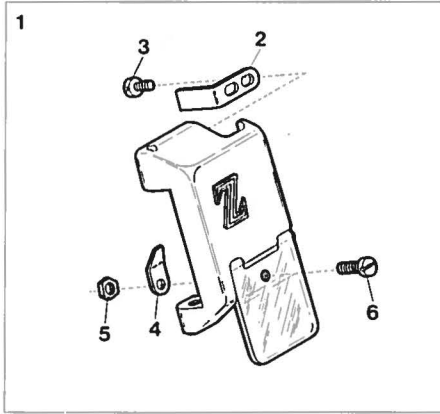


Ref. No.	Parts No.	Description	品名	Amt. Req.
1	32865	Feed Bar Guide (Rear)	送り台ガイド(後)	1
2	3632	Screw for 32865	送り台ガイド(後)止ネジ	1
3	32867	Feed Bar Guide Block	角駒(小)	1
4	33141	Feed Adjusting Eccentric Pin	エキセンピン	1
5		Oil Wick for 33141	油芯	1
6	3635	Screw for 33141	エキセンピン止ネジ	1
7	36396	Feed Lift Block	角駒(大)	1
8	325	Oil Wick for 36396	油芯	1
9	36412	Main Feed Dog	後送り	1
10	34746	Auxiliary Feed Dog	小送り	1
11	7609	Screw for 36412	後送り止ネジ	1
12	9730	Screw for 34746	小送り止ネジ	1
13	36413	Differential Feed Dog	前送り	1
14	4353	Screw for 36413	前送り止ネジ	1
15	36181	Feed Dog Regulating Eccentric Pin Holder	送りエキセンピン取付台	1
16	4358	Screw for 36181, 33649	止ネジ	2
17	3405	Screw for 36181	送りエキセンピン取付台止ネジ	2
18	36191	Feed Dog Regulating Eccentric Pin	送りエキセンピン	1
19	36359	Feed Dog Regulating Eccentric	送りエキセン	1
20	36394	Feed Dog Regulating Eccentric Spring	回り止メバネ	1
21	3637	Screw for 36394	回り止メバネ止ネジ	2
22	33114	Needle Bearing for Feed Dog Driving Connecting Rod	ニードルベアリング	1
23	36360	Feed Dog Driving Connecting Rod	送りロッド	1
24	9604	Screw for Connecting Rod Pin	送りロッドピン止ネジ	1
25	36187	Feed Dog Regulating Control Eccentric	送り調節エキセン	1
26	20403	Feed Dog Regulating Eccentric Spring	回り止メバネ	1
27	4109	Stopper Screw for 36187	送り調節エキセンストップ止ネジ	2
28	20405	Feed Dog Regulating Control Eccentric Collar	送り調節エキセンカラー	1
29	3638	Screw for 20405	送り調節エキセンカラー止ネジ	2
30	33649	Feed Mechanism Front Shield (Lower)	送り前カバー(下)	1
31	33647	Feed Bar Guide (Left)	送り台ガイド(左)	1
32	4440	Screw for 33647, 33644	止ネジ	3
33	33651	Feed Mechanism Front Shield (Lower), Complete Set	送り前カバー(下)(組)	1
34	1333	Screw for 33651	送り前カバー(下)(組)止ネジ	1
35	33644	Feed Bar Guide (Right)	送り台ガイド(右)	1
36	4447	Screw for 33644	送り台ガイド(右)止ネジ	1
37	33659	Stitch Plate Stay	針板支工	1
38	5000	Screw for 33659	針板支工止ネジ	2

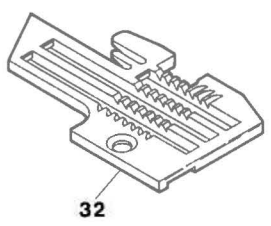
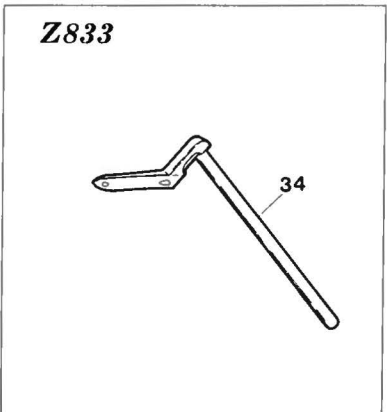
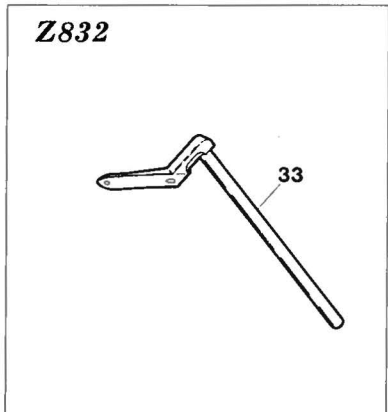
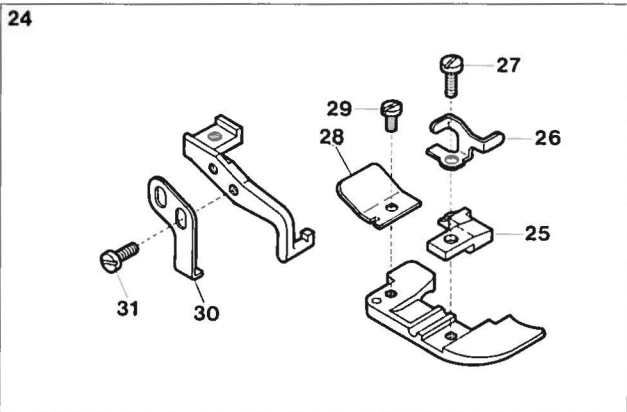
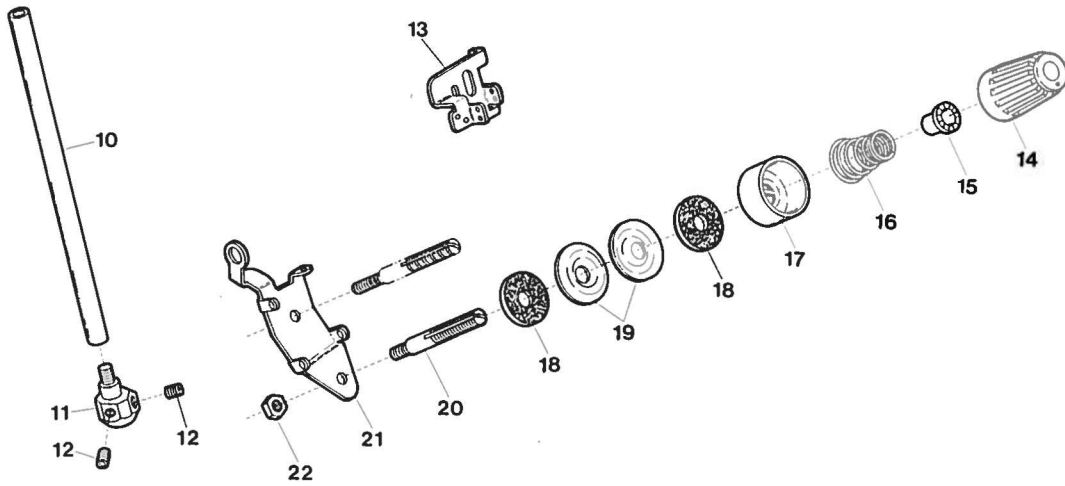


Ref. No.	Parts No.	Description	品名	Amt. Req.
1	32685	Needle Bar Oiling Felt (Left)	針棒フェルト(左)	1
2	9853	Screw for 32685, 33282, 33148	止ネジ	9
3	32649	Needle Bar Oiling Felt (Right)	針棒フェルト(右)	1
4	32812	Needle Bar Oiling Felt Retainer	フェルト押工	1
5	9932	Screw for 32812	フェルト押工止ネジ	1
6		Oil Wick for 32649, 36370	油芯	2
7	36373	Oil Nozzle, Complete Set	オイルパイプ(組)	1
8	36370	Feed Bar Driving Connection Oil Nozzle	オイルパイプ	1
9	36372	Oil Wick Positioning Ring	油芯位置決メリング	2
10	36371	Oil Tube (150mm)	オイルパイプ	1
11	3433	Screw for 36370	オイルパイプ止ネジ	1
12	36375	Oil Tube Stay	パイプ支エ	1
13	9604	Screw for 36375, 32476	止ネジ	2
14	36374	Oil Tube Clamp (Small)	緊束環(小)	1
15	32476	Oil Receiver	油受ケ皿	1
16	32479	Oil Sight Top Nozzle	ノズル	1
17	37697	Oil Nozzle Cap	注油キャップ	1
18	9909	Oil Tube Fitting Nut	パイプ継手	1
19	37675	Oil Tube Clamp (Medium)	緊束環(中)	1
20	419	Nut for 30745	ナット	1
21	6861	Adjusting Screw for 30745	調圧弁バネ調節ネジ	1
22	30745	Oil Relief Valve Spring	調圧弁バネ	1
23	30748	Oil Relief Valve Spring Guide	調圧弁バネ案内ピン	1
24	80503	Oil Relief Ball	調圧ボール弁	1
25	32938	Oil Relief Valve	調圧弁座	1
26	509	Seal for 32897	パッキン	2
27	33671	Oil Relief Valve Fitting Tube, Complete Set	調圧管(組)	1
28	32850	Oil Tube (150mm)	オイルパイプ	1
29	32944	Oil Tube Clamp (Large)	緊束環(大)	7
30	9989	Screw for 32944	緊束環止ネジ	7
31	15	Nut for 32944	ナット	7
32	32897	Oil Relief Valve Fitting Tube	調圧管取付台	1
33	33150	Oil Sight Gauge	オイルゲージ	1
34	32806	Upper Looper Bar Oiling Felt	ルーバフェルト	1
35	550	Washer for 32806	ワッシャ	2
36	4353	Screw for 32806	ルーバフェルト止ネジ	2
37	36392	Filter Screen Clamp	汙過網押工	1
38	36391	Filter Screen	汙過網	1
39	690	Pin for 36391	汙過網支エピン	1
40	33144	Oil Pump, Complete Set	ポンプ(組)	1
41	30711	Oil Pump Driving Worm Gear	ウォームギア	1
42	9526	Screw for 30711	ウォームギア止ネジ	2
43	6330	Screw for 33144	ポンプ止ネジ	1
44	926	Seal for 33144	蓋ネジパッキン	1
45	9503	Screw for 33144	ポンプ蓋ネジ	1
46	33662	Pump Filter Screen, Complete Set	ポンプ汙過網(組)	1
47	33280	Pump Filter Screen Seat	ポンプ汙過網受ケ台	1
48	33279	Pump Filter Screen Gasket	ポンプ汙過網パッキン	1
49	33281	Pump Filter Screen	ポンプ汙過網	1
50	33282	Pump Filter Screen Clamp	ポンプ汙過網押工	1
51	6261	Screw for 33280	ポンプ汙過網受ケ台止ネジ	2
52	33670	Lubricating Tube, Complete Set	給油管(組)	1
53	37669	Oil Tube Joint, One Way	片口管継手	2
54	7668	Oil Tube Fitting Stud	管継手ボルト	4
55	567	Seal for 37669, 37668	管継手パッキン	8
56	33668	Oil Tube (50mm)	オイルパイプ	2
57	37668	Oil Tube Joint, Two Way	両口管継手	2
58	33669	Oil Tube (190mm)	オイルパイプ	1
59	33148	Feed Mechanism Filter Screen	汙過網	1
60	36178	Feed Mechanism Filter Screen (Upper)	汙過網(上)	1

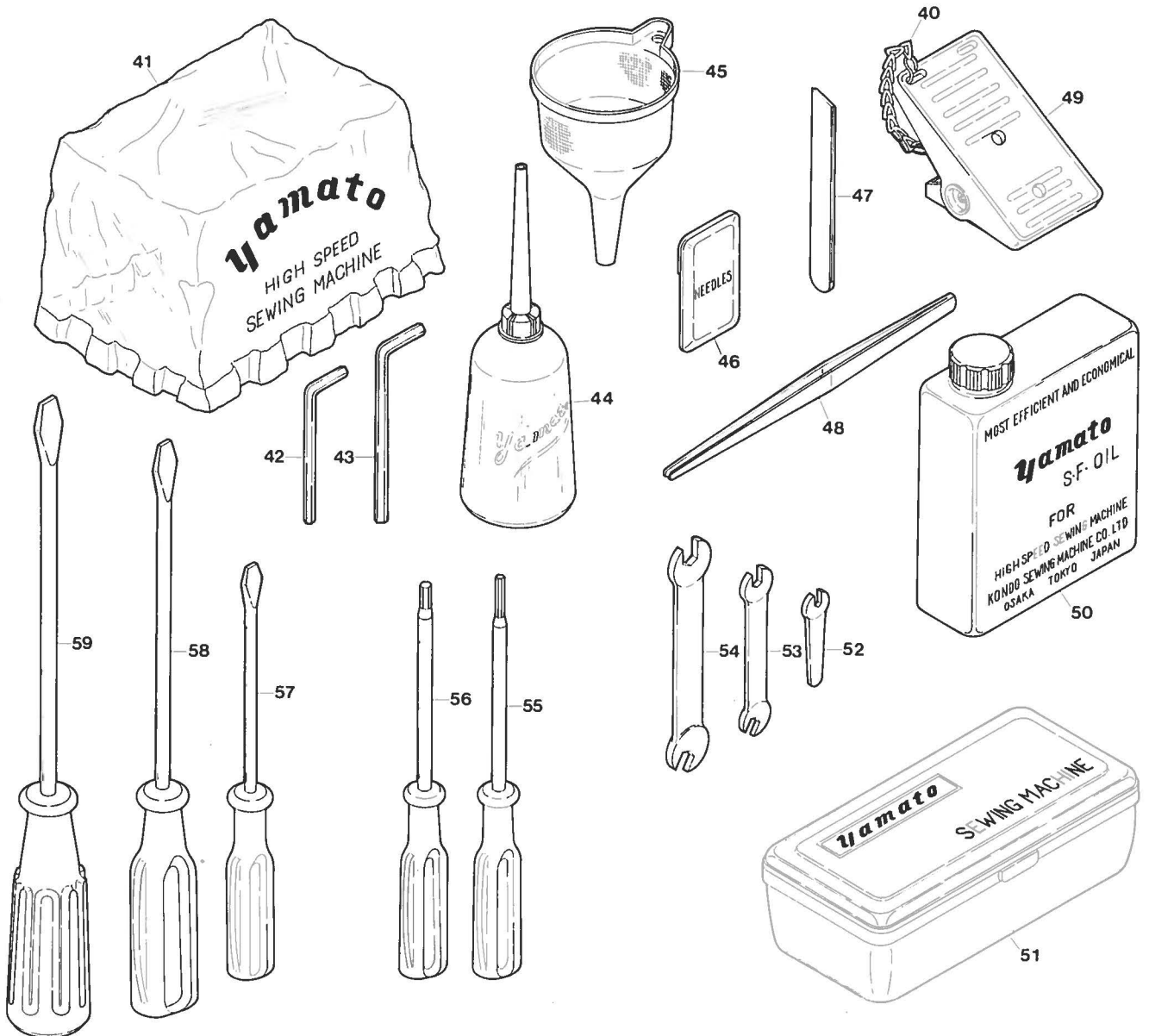
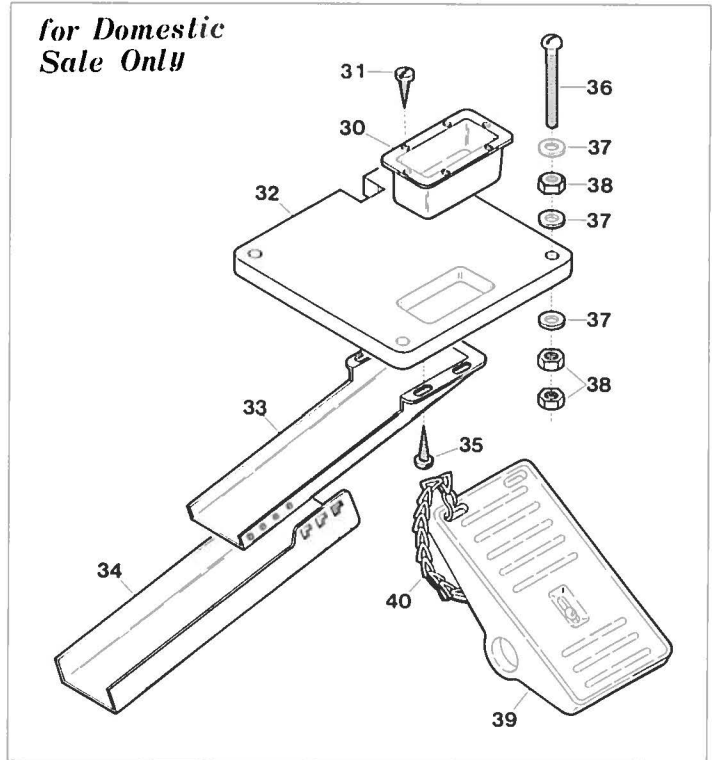
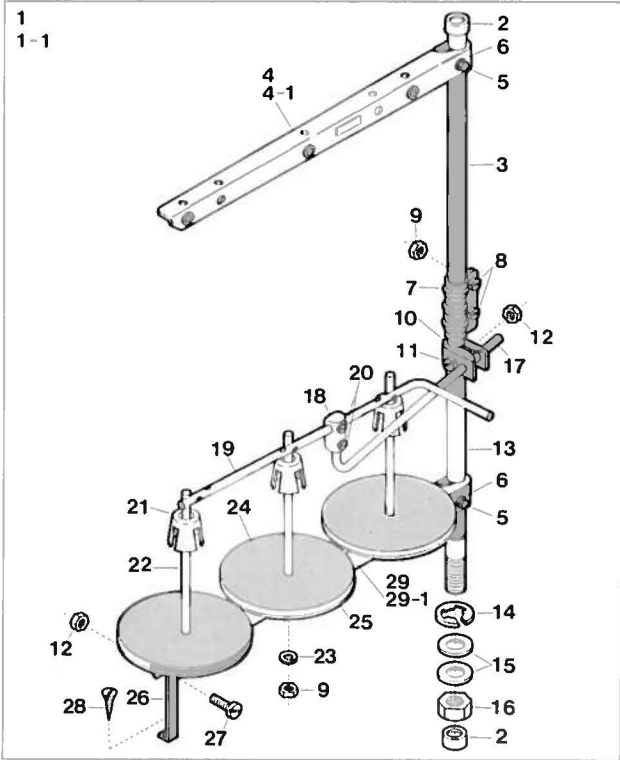
EXTRA PARTS



Z832,833



Ref. No.	Parts No.	Description	品名	Amt. Req.
1	36315	Safety Plate, Complete Set	セーフティプレート(組)	1
2	32620	Needle Thread Cover Latch Spring	針糸カバーバネ	1
3	7006	Screw for 32620	針糸カバーバネ止ネジ	2
4	33680	Safety Plate Spring	セーフティプレートバネ	1
5	322	Nut for 33680	ナット	1
6	7609	Screw for 33680	セーフティプレートバネ止ネジ	1
7	33751	Edge Guide, Complete Set (Swing Out)	当て定規(組)(横開キ式)	1
8	33400	Front Cover Latch Spring	前開キカバーバネ	1
9	7405	Screw for 33400	前開キカバーバネ止ネジ	1
10	37372	Needle Bar	針棒	1
11	36425	Needle Clamp	針止メ	1
12	3637	Screw for Needle	針止ネジ	2
13	36421	Needle Thread Eyelet	針糸道	1
14	20104	Thread Tension Spring Cap	糸調子バネキャップ(上)	1
15	33890	Tension Spring Bushing	糸調子ナット回り止メ	1
16	30255	Needle Thread Tension Spring	針糸調子バネ	1
17	20118	Thread Tension Spring Retainer	糸調子バネキャップ(下)	1
18	286	Felt for 31111	フェルト	2
19	31111	Tension Disc	糸調子皿	2
20	4125	Tension Post (Short)	糸調子棒(短)	1
21	36399	Needle Thread Tension Disc Eyelet	調子台糸道	1
22	340	Nut for 4125	ナット	1
23	36419	Needle Guard (Front)	針受ケ(前)	1
24	36408	Presser Foot, Complete Set	押工(組)	1
25	36406	Presser Foot Stitch Tongue	爪	1
26	33745	Presser Foot Hinge Spring	押工ヒンジバネ	1
27	5036	Screw for 33745	押工ヒンジバネ止ネジ	1
28	32746	Presser Foot Chain Shield	空糸押工	1
29	1230	Screw for 32746	空糸押工止ネジ	1
30	36407	Presser Foot Half-Stay	半固定片	1
31	4404	Screw for 36407	半固定片止ネジ	2
32	36404	Stitch Plate	針板	1
33	36410	Upper Looper (Z832)	上ルーバ	1
34	36433	Upper Looper (Z833)	上ルーバ	1



Ref. No.	Parts No.	Description	品名	Amt. Req.
1-1	99072	Thread Stand, Complete Set (3 Spools Type)	糸立台(組)(3本糸用)	1
1-2	99073	" " " " (4 Spools Type)	" (4本糸用)	1
2	99013	Column Cap	コラムキャップ	2
3	99058	Column Pipe (Upper)	コラムパイプ(上)	1
4-1	99060	Thread Hanger (3 Spools Type)	スレッドハンガ(3本糸用)	1
4-2	99059	" " (2 Spools Type)	" (2本糸用)	2
5	147	Screw for 99060, (99059), 99070 (99071)	止ネジ	2
6	148	Washer for 99060 (99059), 99070 (99071)	ワッシャ	2
7	99061	Column Pipe Connector	コラムパイプ継手	1
8	149	Screw for 99061	止ネジ	2
9	150	Nut for 99061, 99066	ナット	5
10	99062	Thread Guide Holder	糸案内ホルダ	1
11	151	Screw for 99062	止ネジ	1
12	152	Nut for 99062, 99069	ナット	2
13	99063	Column Pipe (Lower)	コラムパイプ(下)	1
14	99074	Retaining Ring for 99063	止め輪	1
15	154	Washer for 99063	ワッシャ	2
16	153	Nut for 99063	ナット	1
17	99030	Thread Guide Bar	糸案内支工棒	1
18	99031	Thread Guide Bar Bracket	支工棒接点	1
19	99064	Thread Guide	糸案内	1
20	156	Screw for 99064	止ネジ	2
21	99065	Spool Cushion	スプールクッション	3
22	99066	Spool Pin	スプール軸	3
23	157	Spring Washer for 99066	スプリングワッシャ	3
24	99067	Spool Mat	スプールマット	3
25	99068	Spool Seat Disc	受ケ皿	3
26	99069	Spool Holder Stay	スプールホルダ支工	1
27	158	Screw for 99069	止ネジ	1
28	159	Wood Screw for 99069	木ネジ	1
29-1	99070	Spool Holder (3 Spools Type)	スプールホルダ(3本糸用)	1
29-2	99071	" " (2 Spools Type)	" (2本糸用)	2
30	30080	Chip Receiver	切屑受ケ	1
31	---	Wood Screw for 30080	木ネジ	4
32	30083	Supporting Board	受ケ板	1
33	30081	Chute (Upper)	シュート(上)	1
34	30082	Chute (Lower)	シュート(下)	1
35	---	Wood Screw for 30081	木ネジ	4
36	---	Screw for 30083	止ネジ	4
37	---	Washer for 30083	ワッシャ	12
38	---	Nut for 30083	ナット	12
39	37911	Pedal, Complete Set, for Domestic Sale Only	ペダル(組)(国内向)	1
40	37912	Chain	鎖	1
41	37939	Machine Cover	ビニールカバー	1
42	37916	Hexagon Wrench Key (3.18mm) (1/8 inch)	キーレンチ	1
43	37922	Hexagon Wrench Key (4.76mm) (3/16 inch)	キーレンチ	1
44	37932	Oiler	油差シ	1
45	37943	Funnel	ジョウゴ	1
46	---	Needle (System: DM×13)	針	10
47	35285	Lower Knife	下メス	1
48	37909	Thread Tweezers	ピンセット	1
49	37907	Pedal, Complete Set, for Export Only	ペダル(組)(輸出向)	1
50	---	Oil (1 Litre)	オイル(1ℓ)	1
51	37913	Tool Box	工具箱	1
52	37944	Wrench (4.9mm)	片口スパナ	1
53	37915	Wrench (7.14×7.14mm) (9/32×9/32 inch)	両口スパナ	1
54	37945	Wrench (7.14×7.94mm) (9/32×5/16 inch)	両口スパナ	1
55	37919	Hexagon Screw Driver (Two Needles Only) (1.58mm) (1/16 inch)	六角レンチ付ドライバ	1
56	37923	Hexagon Screw Driver (1.98mm) (3/64 inch)	六角レンチ付ドライバ	1
57	37903	Screw Driver (Small)	ドライバ(小)	1
58	37902	Screw Driver (Medium)	ドライバ(中)	1
59	37901	Screw Driver (Large)	ドライバ(大)	1

Parts No.	Page No.	Ref. No.	Weight (g)
14	4	19	0.3
15	12	31	0.7
62	6	20	1
147	14	5	4
148	14	6	0.5
149	14	8	1.5
150	14	9	0.8
151	14	11	4.5
152	14	12	1.5
153	14	16	1
154	14	15	5
156	14	20	1
157	14	23	0.7
158	14	27	2
159	14	28	3
212	10	50	13
278	6	14	0.03
278	9	20	0.03
286	4	5	0.1
286	13	18	0.1
304	5	45	0.14
304	9	26	0.14
317	1	19	0.65
322	1	30	0.3
322	13	5	0.3
325	9	27	—
325	11	8	—
334	8	3	0.6
335	1	27	0.8
335	8	32	0.8
340	13	22	0.5
419	12	20	1
451	10	9	1.5
494	10	46	2.55
509	12	26	0.1
520	9	17	0.3
526	5	43	0.04
528	2	25	1.85
532	1	22	0.3
538	8	34	0.4
538	10	42	0.4
550	12	35	0.03
563	1	17	1.05
567	1	6	0.07
567	10	19	0.07
567	12	55	0.07
570	1	18	0.66
625	9	42	0.12
687	9	50	0.1
687	10	14	0.1

Parts No.	Page No.	Ref. No.	Weight (g)
690	12	39	1
720	9	38	0.02
720	10	6	0.02
723	7	20	0.7
730	10	5	0.06
740	6	11	0.1
750	3	30	0.3
750	10	24	0.3
755	10	16	0.2
908	2	13	—
926	12	44	0.06
928	3	15	0.5
930	3	14	0.4
976	2	16	0.9
1092	4	29	1
1170	1	28	0.1
1170	8	33	0.1
1174	1	31	1
1174	7	21	1
1186	6	18	1
1186	8	28	1
1202	10	49	0.8
1222	2	34	0.5
1223	2	35	0.55
1223	3	13	0.55
1227	4	20	0.3
1228	4	25	0.2
1230	8	41	0.2
1230	13	29	0.2
1326	4	14	1
1330	2	33	0.6
1333	11	34	0.9
1448	5	35	0.65
1459	2	29	0.7
1459	8	10	0.7
1733	10	45	1
1892	9	33	0.1
2022	8	16	1
2500	2	45-1	1.9
2501	2	45-2	1.9
3313	6	15	0.1
3313	9	21	0.1
3404	9	6	0.2
3405	11	17	1
3406	10	38	3
3433	12	11	0.43
3434	3	33	0.4
3434	7	15	0.4
3632	11	2	1.7
3635	9	9	0.9

Parts No.	Page No.	Ref. No.	Weight (g)
3635	11	6	0.9
3636	5	42	2.5
3637	11	21	0.1
3637	13	12	0.1
3638	5	20	0.5
3638	6	8	0.5
3638	9	47	0.5
3638	11	29	0.5
4109	11	27	0.4
4125	13	20	5
4313	6	16	0.4
4353	3	2	0.9
4353	7	26	0.9
4353	11	14	0.9
4353	12	36	0.9
4358	1	23	0.9
4358	2	47	0.9
4358	11	16	0.9
4402	5	4	7
4404	6	25	0.2
4404	8	43	0.2
4404	13	31	0.2
4435	2	6	1.05
4437	3	5	1.5
4437	7	13	1.5
4437	9	39	1.5
4440	2	31	1.5
4440	3	19	1.5
4440	4	18	1.5
4440	7	33	1.5
4440	9	36	1.5
4440	11	32	1.5
4441	3	3	2.2
4441	5	6	2.2
4445	2	2	1.7
4447	11	36	1.5
4591	7	29	2.4
4635	8	19	4
5000	4	23	0.5
5000	9	52	0.5
5000	11	38	0.5
5004	9	29	2.3
5004	10	48	2.3
5006	5	2	0.6
5036	3	9	0.6
5036	8	39	0.6
5036	9	49	0.6
5036	13	27	0.6
5071	6	2	2
5071	7	2	2
5071	9	2	2
5074	7	31	6
5076	1	5	4.05

INDEX

Parts No.	Page No.	Ref. No.	Weight (g)
5078	3	17	—
5089	2	24	4
5089	3	35	4
5094	3	24	1.7
5131	2	41	0.4
5345	3	22	0.9
5401	6	23	1
5500	9	18	5
5505	8	4	2.1
5508	7	19	2
5509	8	35	1.8
5510	10	31	3.75
5511	10	51	5
5512	10	28	1
5514	10	37	10
5519	1	16	10
5520	6	5	5
5520	7	5	5
5520	10	4	5
5527	10	44	2
5541	8	31	1.7
5550	8	14	3
5550	9	12	3
5550	10	2	3
6000	8	6	14
6066	1	33	3.5
6261	12	51	10
6330	12	43	3.2
6401	8	20	27
6662	6	28	3
6861	12	21	2.2
6910	1	12	5
7006	1	26	0.7
7006	2	18	0.7
7006	13	3	0.7
7302	9	25	—
7311	7	9	1.9
7405	13	9	1.2
7609	11	11	1
7609	13	6	1
7616	7	18	0.3
7650	2	27	0.35
7650	5	13	0.35
7668	12	54	4
7904	4	7	5
8145	10	22	0.35
9106	2	8	2.75
9127	8	2	1.1
9143	1	24	0.4
9150	1	10	2
9202	5	3	1.6
9503	12	45	1

Parts No.	Page No.	Ref. No.	Weight (g)
9506	9	5	0.65
9517	6	6	1
9526	9	31	0.2
9526	12	42	0.2
9604	3	28	0.9
9604	6	10	0.9
9604	7	7	0.9
9604	9	44	0.9
9604	10	33	0.9
9604	11	24	0.9
9604	12	13	0.9
9730	11	12	0.6
9852	1	7	2.5
9853	3	11	1.6
9853	12	2	1.6
9909	12	18	2
9932	12	5	—
9989	12	30	1
20004	2	11	8
20005	2	12	1.2
20102	4	10	2.7
20104	4	1	8
20104	13	14	8
20118	4	4	1.1
20118	13	17	1.1
20403	11	26	0.5
20405	11	28	6.2
20538	3	16	0.03
30080	14	30	—
30081	14	33	—
30082	14	34	—
30083	14	32	—
30227	5	36	14.5
30228	9	43	9
30228	10	32	9
30255	4	3	2.7
30255	13	16	2.7
30291	5	31	1
30305	9	37	11
30711	12	41	16
30745	12	22	0.4
30748	12	23	0.7
31111	4	6	5
31111	13	19	5
32349	5	34	17
32420	8	18	2
32421	1	4	0.1
32425	4	27	0.4
32426	4	28	0.1
32429	3	31	—
32476	12	15	15
32479	12	16	2.9

Parts No.	Page No.	Ref. No.	Weight (g)
32488	7	32	3
32490	7	30	1.3
32519	7	16	0.4
32532	5	44	24
32543	8	22	3
32556	7	23	4
32572	3	12	13
32601	6	27	58
32604	3	7	0.9
32604	6	26	0.9
32608	2	39	7
32609	2	46	1.2
32612	3	32	0.4
32618	2	21	1.4
32620	2	17	2
32620	13	2	2
32622	2	19	7
32640	2	30	28
32646	6	9	11.75
32646	7	10	11.75
32647	5	29	25
32648	5	28	37
32649	12	3	0.7
32650	5	27	5
32663	3	10	26
32681	5	22	119
32684	5	30	1
32685	12	1	8
32706	8	44	3
32714	8	8	6
32718	8	13	20
32719	8	9	5
32723	8	26	3
32724	8	25	25
32725	8	29	20
32727	8	17	13
32728	8	30	4.5
32729	8	11	1.05
32746	8	40	15
32746	13	28	15
32775	5	9	191
32777	5	8	62
32778	5	10	3.2
32779	5	11	2
32782	5	23	48
32784	9	3	3.35
32785	9	4	9
32786	9	7	4
32792	9	11	16
32793	5	33	46
32799	9	19	2.75
32806	12	34	1.6
32812	12	4	0.2
32817	5	5	51
32818	5	7	5

INDEX

Parts No.	Page No.	Ref. No.	Weight (g)
32848	9	13	3
32849	9	14	2
32850	12	28	3.5
32865	11	1	33
32867	11	3	2.8
32879	1	14	11
32897	12	32	20
32900	7	1	41
32902	7	4	106
32903	7	11	115
32904	5	24	38
32905	5	25	23
32906	5	26	1.65
32909	7	14	60.05
32910	7	12	38
32911	7	22	10
32912	7	17	8
32920	7	8	35
32921	6	7	7
32921	7	6	7
32925	5	12	47
32938	12	25	30.5
32944	12	29	2.1
32952	4	11	1.8
32961	9	32	0.6
32962	4	8	8
32963	4	12	1.1
32970	2	5	72
33013	3	21	14
33024	8	27	0.1
33026	1	11	74
33055	5	37	17
33057	9	35	7
33094	10	15	15
33095	10	7	13
33098	10	8	2
33099	10	13	3.6
33100	10	23	65
33101	5	38	19
33103	5	40	13
33104	10	1	18
33114	11	22	10
33118	10	34	24
33119	5	41	15
33120	10	30	33
33121	10	29	16
33131	3	25	1.1
33133	10	36	2.6
33141	11	4	12
33144	12	40	332
33148	12	59	27
33150	12	33	26
33209	1	2	42
33265	3	23	0.1

Parts No.	Page No.	Ref. No.	Weight (g)
33279	12	48	3
33280	12	47	51
33281	12	49	14
33282	12	50	14
33400	13	8	0.7
33612	10	27	56
33626	9	1	41
33627	1	13	11
33633	9	34	50
33642	10	12	58
33643	10	11	51
33644	11	35	12
33647	11	31	10
33649	11	30	6
33651	11	33	1
33659	11	37	5
33662	12	46	—
33667	10	10	—
33668	12	56	—
33669	12	58	—
33670	12	52	46
33671	12	27	—
33680	13	4	0.4
33683	10	26	—
33745	8	38	0.86
33745	13	26	0.86
33746	8	7	—
33751	13	7	42
33805	9	10	66
33890	4	2	1.2
33890	13	15	1.2
34105	9	22	12
34405	6	3	6
34405	7	3	6
34505	2	27	7
34507	1	21	12
34508	1	29	14
34509	1	32	3
34510	1	25	0.8
34518	5	32	16
34557	9	41	44
34627	1	3	—
34628	1	12	—
34637	2	25	12
34639	2	23	—
34676	3	6	2.7
34710	5	39	—
34746	11	10	—
34902	9	40	33
34935	9	8	50
35149	1	8	—
35150	1	9	—
35284	7	25	2.4

Parts No.	Page No.	Ref. No.	Weight (g)
35285	7	28	6
35285	14	47	6
36174	4	22	2
36175	4	26	0.1
36178	12	60	—
36179	2	15	28
36181	11	15	70
36187	11	25	31
36191	11	18	3.6
36202	2	40	25
36216	3	26	13
36218	9	30	5.3
36219	10	40	25
36221	10	47	63
36225	10	41	7
36226	10	39	—
36230	8	5	71
36231	8	12	25
36232	8	1	12
36240	2	20	77
36247	2	38	48
36291	10	18	29
36292	10	20	5
36293	10	21	1.4
36294	10	17	36.5
36315	13	1	—
36317	2	22	—
36333	2	7	377
36334	2	11	—
36336	2	4	—
36337	3	4	—
36338	3	20	—
36340	3	8	14.6
36342	5	1	135
36343	6	1	—
36344	6	4	—
36345	6	11	144
36346	6	17	—
36347	8	24	90
36348	8	23	75
36350	9	28	44
36353	9	45	18.2
36356	10	3	—
36357	10	25	—
36359	11	19	—
36360	11	23	—
36362	5	17	23.8
36363	5	21	4.27
36364	5	16	—
36365	5	18	26
36366	5	19	14.3
36367	5	15	—
36368	10	35	24.2
36369	10	43	14.2

INDEX

Parts No.	Page No.	Ref. No.	Weight (g)
36370	12	8	8.1
36371	12	10	—
36372	12	9	—
36373	12	7	—
36374	12	14	0.36
36375	12	12	—
36376	4	21	—
36377	4	13	21
36378	4	16	3.75
36379	9	16	—
36380	3	1	2.7
36381	8	15	86
36384	3	18	43
36387	2	36	0.53
36389	2	37	14.2
36390	4	9	—
36391	12	38	—
36392	12	37	—
36394	11	20	—
36395	9	51	3.6
36396	11	7	—
36399	13	21	2.2
36400	1	1	—
36401	5	14	460
36403	5	46	8.7
36404	13	32	18
36406	13	25	—
36407	8	42	—
36407	13	30	—
36408	13	24	—
36409	9	23	26
36410	13	33	5.7
36411	9	46	4.8
36412	11	9	6.9
36413	11	13	14.5
36414	2	3	1.92
36415	7	24	—
36416	7	28	23.9
36417	2	32	—
36418	9	48	—
36419	13	23	—
36420	4	24	2
36421	13	13	—
36424	1	20	384
36425	13	11	—
36426	3	36	—
36429	2	1	113
36430	9	15	—
36433	13	34	—
36434	9	24	—
36435	2	42	80
36440	6	22	—
36441	8	37	—
36477	8	36	—
36478	6	24	—

Parts No.	Page No.	Ref. No.	Weight (g)
36479	2	13	—
36481	3	27	3.4
36486	3	29	—
36507	2	9	—
36514	3	34	—
36532	4	17	—
36533	4	15	—
36571	8	21	—
37122	6	19	16
37372	13	10	13
37668	12	57	4.25
37669	12	53	3.5
37675	12	19	1.61
37697	12	17	0.06
37901	14	59	—
37902	14	58	—
37903	14	57	—
37907	14	49	—
37909	14	48	—
37911	14	39	—
37912	14	40	—
37913	14	51	—
37915	14	53	—
37916	14	42	—
37919	14	55	—
37922	14	43	—
37923	14	56	—
37932	14	44	—
37939	14	41	—
37943	14	45	—
37944	14	52	—
37945	14	54	—
80503	12	24	0.2
90320	6	13	3.05
90321	6	12	10
99013	14	2	—
99030	14	17	—
99031	14	18	—
99058	14	3	—
99059	14	4-2	—
99060	14	4-1	—
99061	14	7	—
99062	14	10	—
99063	14	13	—
99064	14	19	—
99065	14	21	—
99066	14	22	—
99067	14	24	—
99068	14	25	—
99069	14	26	—
99070	14	29-1	—
99071	14	29-2	—
99072	14	1-1	—

Parts No.	Page No.	Ref. No.	Weight (g)
99073	14	1-2	—
99074	14	14	—

